

# РОСТОВСКАЯ ОБЛАСТЬ

Государственное унитарное предприятие технической инвентаризации Ростовской области  
(наименование организации технической инвентаризации)

## ТЕХНИЧЕСКИЙ ПАСПОРТ

здания (строения)  
жилой дом Литер А

Адрес (местоположение) объекта :

Субъект РФ (область) Ростовская  
Район в муниципальном образовании Советский  
Город (поселение) г. Ростов-на-Дону  
Улица (площадь, проспект, переулок) Зорге № 11

Учетный кабинет

Управление Росреестра по Ростовской области  
Сведения об объекте учета внесены в Единый государственный реестр объектов капитального строительства  
25 10 2011г.  
инвентарный номер 22106  
61:44:0072102:41:4  
ШУРУЕВА С.Н.  
с. с. ВЕДУЩИЙ СПЕЦИАЛИСТ  
ЭКСПЕРТ



Номер	Организация технической инвентаризации(ОТИ)						
	Инвентарный						
	Реестровый ОТИ	60.461.382.000.22106					
	Сводного реестра Ростовской области						
Кадастровый земельного участка							
		А	Б	В	Г	Д	Е

Дата обследования объекта учета: «29» «июля» 2011г.

Особые отметки

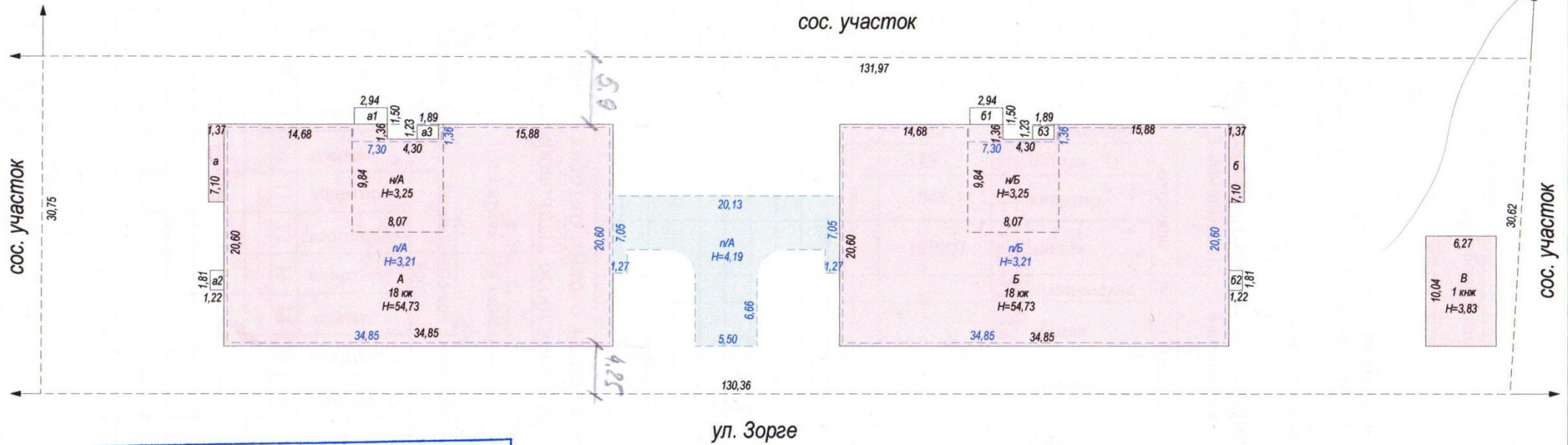
Форма технического паспорта утверждена приказом заместителя министра коммунального хозяйства РСФСР от 6 мая 1968г. № 167, с дополнениями и изменениями утверждена приказом Минземстроя от 4 августа 1998г. № 37.  
Форма титульного листа технического паспорта утверждена приказом МСА и ЖКХ РО от 23 июня 2003 г. № 60

Наименование организации технической инвентаризации  
ГУПТИ РО  
Руководитель  
ФИО  
Н.В. Черненко

Подпись







Управление Росреестра по Ростовской области  
Сведения об объекте учета внесены в Единый государственный реестр объектов капитального строительства

"25" 10 2011г.  
инвентарный номер 22106  
61:44:0042102:41:4  
ШУРУЕВА С.Н.  
ВЕДУЩИЙ СПЕЦИАЛИСТ-ЭКСПЕРТ



План схема земельного участка вычерчена согласно кадастрового паспорта земельного участка от 01.04.2008 г. № 442/08-1485 Кадастровый номер 61:44:072102:41.

ГОСУДАРСТВЕННОЕ УНИТАРНОЕ ПРЕДПРИЯТИЕ ТЕХНИЧЕСКОЙ ИНВЕНТАРИЗАЦИИ РОСТОВСКОЙ ОБЛАСТИ		Инвентарный №
ПЛАН СХЕМА ЗЕМЕЛЬНОГО УЧАСТКА г. Ростов-на-Дону, Советский район, ул. Зорге, 11		М 1 : 500
Дата	Исполнитель	Подпись
29.09.11	Кузнецова С.Е.	
	Проверил	Безроднова В.В.







VIII. Описание конструктивных элементов и определение износа жилого здания

Литер. А Группа капитальности 1 сборник № 4

Вид внутренней отделки простая таблица № 42

№ п.п.	Наименование конструктивных элементов	Описание конструктивных элементов (материал, конструкция, отделка и прочее)	Техническое состояние (осадки, трещины, гниль и т.п.)	Удельный вес конструктивных элементов	Поправки к удельному весу в процентах	Удельный вес констр. элемент. с поправками	Износ, %	Произвед. проц. износа на уд. вес констр. элем.	
1	2	3	4	5	6	7	8	9	
1	Фундамент	ж/бетонные сваи и монолитный ж/бетонный ростверк	хорошее	3	1,00	3	0	0	
2	Наружные и внутренние капитальные стены	кирпичные	хорошее	21	1,00	21	0	0	
3.	Перегородки	кирпичные	хорошее	6	1,00	6	0	0	
4	Перекрытия	Чердачные	хорошее	12	1,00	12	0	0	
		Междуэтажные							
		Подвальные							
5	Крыша	рулонная	хорошее	5	1,00	5	0	0	
6	Полы	цементно-песчаные	хорошее	10	1,00	10	0	0	
7	Проемы	Окна	металлопластиковые	10	1,00	10	0	0	
		Двери	металлические						
8.	Отделка	Внутренняя	цементно-известковая штукатурка	9	1,00	9	0	0	
		наружная	расшивка швов						
9	Санитарно-технические устройства	Печи		8,4	1,00	8,4	0	0	
		Калориферное							
		АГВ							
		Другое							
		Центральное отопление	ТЭЦ						хорошее
		Водопровод	от городской сети						хорошее
		Канализация	городская						хорошее
		Горячее водоснабжение	ТЭЦ						хорошее
		Газоснабжение							
		Мусоропровод	астботруба						
Электротехнические устройства	Электротехнические устройства	Электричество	скрытая проводка	8,7	1,00	8,7	0	0	
		Лифт	пассажирский, грузовой						хорошее
		Телефон	открытая проводка						хорошее
		Радио	открытая проводка						хорошее
		Телевидение	антенна общего пользования						хорошее
		Сигнализация							
		Ванны	есть						хорошее
		Вентиляция							
10	Разные работы	прочие работы	хорошее	0,9	1,00	0,9	0	0	
11	Лестницы	ж/бетонные	хорошее	6	1,00	6	0	0	
		Итого		100		100	0	0	

Процент износа, приведенный к 100 по формуле:  $\frac{\text{процент износа (гр.9)} \times 100}{\text{удельный вес (гр.7)}}$

0 %  
K=1,00

IX. Описание конструктивных элементов и определение износа основных пристроек

Литер. п/А Группа капитальности 1 сборник № 4  
 Вид внутренней отделки простая таблица № 42

№ п.п.	Наименование конструктивных элементов	Описание конструктивных элементов (материал, конструкция, отделка и прочее)	Техническое состояние (осадки, трещины, гниль и т.п.)	Удельный вес конструктивных элементов	Поправки к удельному весу в процентах	Удельный вес констр. элемент. с поправками	Износ, %	Произвед. проц. износа на уд. вес констр элем		
1	2	3	4	5	6	7	8	9		
1	Фундамент	ж/бетонные сваи и монолитный ж/бетонный ростверк	хорошее							
2	Наружные и внутренние капитальные стены	ж/бетонные	хорошее							
3.	Перегородки	ж/бетонные	хорошее							
4	Перекрытия	Чердачные	ж/бетонное	хорошее						
		Междуэтажные	ж/бетонное							
		Подвальные	ж/бетонное							
5	Крыша									
6	Полы	цементно-песчаные	хорошее							
7	Проемы	Окна	металлопластиковые	хорошее						
		Двери	металлические	хорошее						
8.	Отделка	Внутренняя	цементно-известковая штукатурка	хорошее						
		наружная	расшивка швов	хорошее						
9	Санитарно-технические устройства	Печи		хорошее						
		Калориферное								
		АГВ								
		Другое								
		Центральное отопление	ТЭЦ							
		Водопровод	от городской сети							
		Канализация	городская							
		Горячее водоснабжение	ТЭЦ							
		Газоснабжение								
		Мусоропровод								
		Электротехнические устройства	Электричество						скрытая проводка	хорошее
			Лифт						пассажирский, грузовой	хорошее
			Телефон							
			Радио							
Телевидение										
Сигнализация										
Ванны										
Вентиляция										
10	Разные работы	прочие работы	хорошее							
11	Лестницы	ж/бетонные	хорошее							
			Итого	100		100	0	0		

Процент износа, приведенный к 100 по формуле:  $\frac{\text{процент износа (гр.9)} \times 100}{\text{удельный вес (гр.7)}}$

0 %  
K=1,00

### X. Техническое описание холодных пристроек и тамбуров

Литер по плану	Описание конструктивных элементов и их удельный вес													№ сборника	№ таблицы	Уд. вес оценки объекта в проц.	Износ в %		
	Назначение	Этажность	Фундамент	Стены и перегородки	Перекрытия	Крыша	Полы	Проемы		Отделочные работы	Внутреннее санитарное – и электротехнич устройства	Прочие работы							
								Оконные	Дверные										
1	2	3	4	5	6	7	8	9	10	11	12	13	14	15	16	17	18	19	
А	Мезонин			кирпичные	ж/бетонное	рулонная	бетонные	металлопл.	металл.	оштукатурено	скрытая проводка	разные работы	4	42					
а	Вход в подвал		бетонный	кирпичные															
а <sup>1</sup>	Ступени			кирпичные															
а <sup>2</sup>	Венткамера			кирпичные															
а <sup>3</sup>	Приямок			кирпичные															

### XI. Исчисление восстановительной и действительной стоимости основной части строений и пристроек


Литер по плану	Наименование строений и пристроек	№ сборника	№ таблицы	Стоимость по таблице	Поправки к стоимости в коэффициентах								Стоим. ед. изм. после применения поправ. коэффициентов	Объем или площадь	Восстановительная стоимость в руб.	% износа	Действительная стоимость в руб.	
					Удельный вес строения	На высоту помещения	На среднюю площадь квартиры	На отсутствие благоустройства	Отклон. от группы капитальности	На подвал	Климатический район	Уд. вес строений после поправок						
1	2	3	4	5	6	7	8	9	10	11	12	13	14	15	16	17	18	
А	Жилой дом	4	42	31,50	1,00	1,02	0,94				0,95	0,91	28,66	39208	1123701	0	1123701	
А	Мезонин	4	42	31,50	1,00	1,02	0,94				0,95	0,91	28,66	258	7394	0	7394	
А	Подвал	4	42	31,50	1,00	1,02	0,94			0,80	0,95	0,73	22,99	2921	67154	0	67154	
а	Вход в подвал																	
а <sup>1</sup>	Ступени																	
а <sup>2</sup>	Венткамера																	
а <sup>3</sup>	Приямок																	
														Итого	1198249	0	1198249	





## XV. Перечень документов, приложенных к настоящему паспорту

п.п.	Наименование	Дата составления	Масштаб	Количество	Примечание
1.	План земельного участка	29.09.2011 г.	1:500	1	
2.	Позтажный план дома	29.09.2011 г.	1:200	19	
3.	Экспликация	29.09.2011 г.		18	
4.	Вкладыши:				
	а) для оценки основных строений				
	б) для надворных построек				
	в) для сооружений				

« 29 » \_\_\_\_\_ сентября \_\_\_\_\_ 2011г.  Исполнил Кузнецова С.Е.

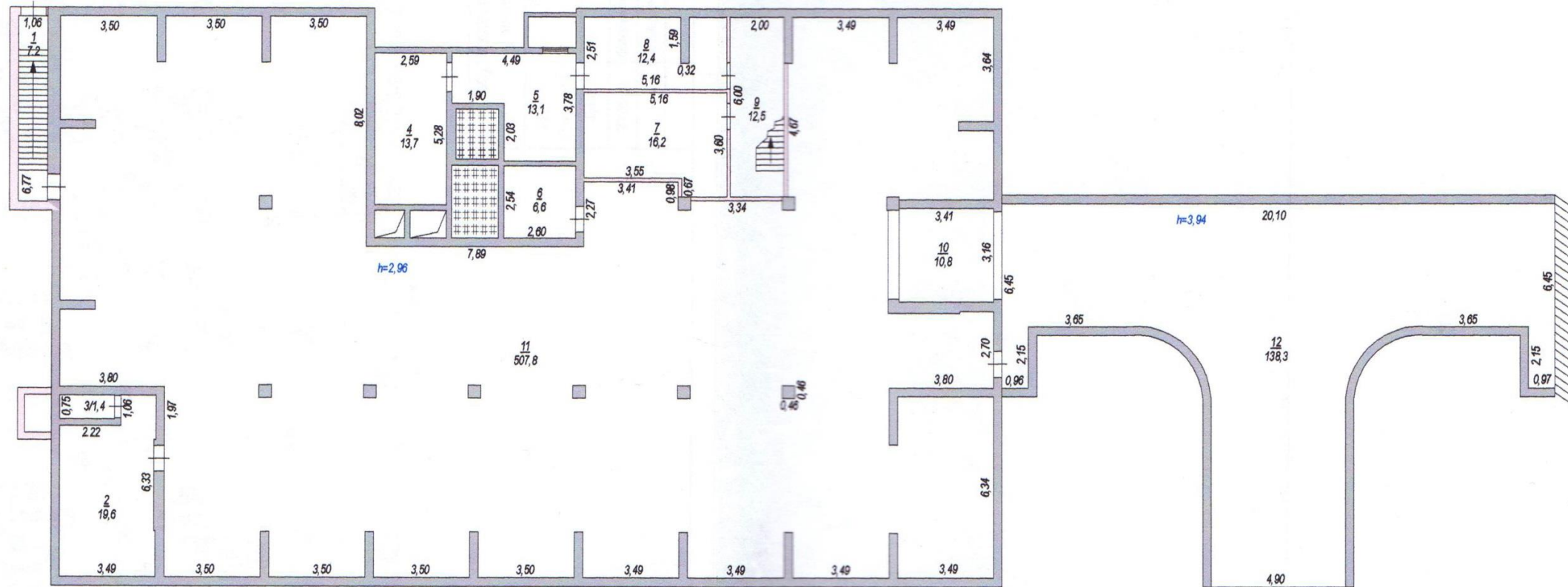
« 29 » \_\_\_\_\_ сентября \_\_\_\_\_ 2011г.  Проверил Безроднова В.В.



## XVI. Последующие обследования

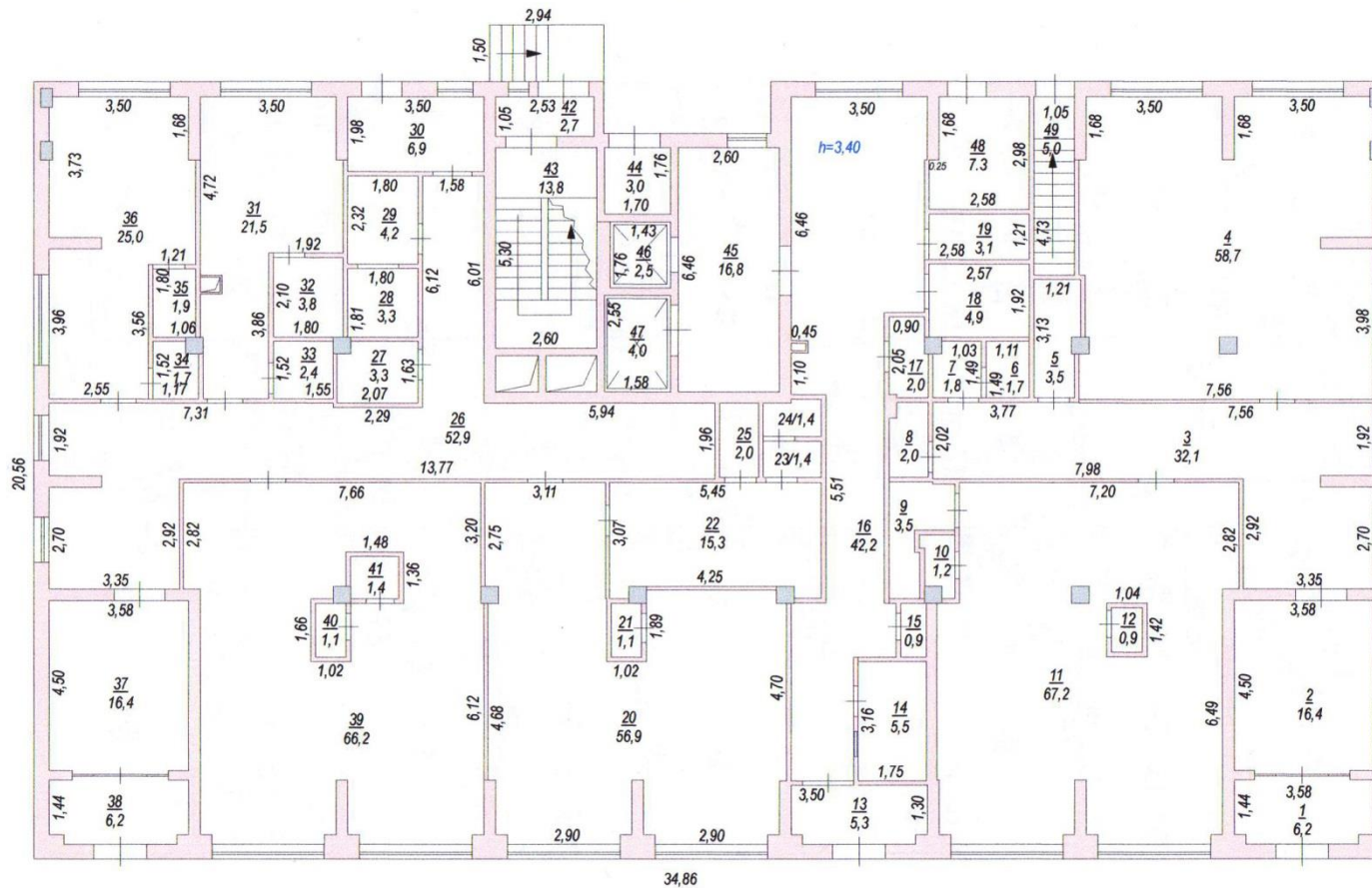
Дата обследования	« ___ » _____ 200__ г.	« ___ » _____ 200__ г.	« ___ » _____ 200__ г.	« ___ » _____ 200__ г.
Исполнил				
Дата окончания работы				
Проверил				
Руководитель				

Подвал  
Литер n/A



ГОСУДАРСТВЕННОЕ УНИТАРНОЕ ПРЕДПРИЯТИЕ ТЕХНИЧЕСКОЙ ИНВЕНТАРИЗАЦИИ РОСТОВСКОЙ ОБЛАСТИ		Инвентарный №
Лист 1 Листов 19	ПОЭТАЖНЫЙ ПЛАН НА СТРОЕНИЕ ЛИТЕР А г. РОСТОВ-НА-ДОНУ, Советский район, ул. Зорге, 11	М 1:200
Дата	Исполнитель	Подпись
29.09.11	Кузнецова С.Е.	<i>[Signature]</i>
	Проверил	<i>[Signature]</i>
	Безроднова В.В.	

1 этаж  
Литер А



Государственное унитарное предприятие технической инвентаризации Ростовской области		Инвентарный №
Лист 2 Листов 19	ПОЭТАЖНЫЙ ПЛАН НА СТРОЕНИЕ ЛИТЕР А г. Ростов-на-Дону, ул. Зорге, №11	
Дата	Исполнитель	Подпись
29.09.11	Кузнецова С.Е.	
	Проверил	Подпись
	Безроднова В.В.	



2 этаж  
Литер А



Государственное унитарное предприятие технической инвентаризации Ростовской области		Инвентарный №
Лист 3 Листов 19	ПОЭТАЖНЫЙ ПЛАН НА СТРОЕНИЕ ЛИТЕР А г. Ростов-на-Дону, ул. Зорге, №11	М 1:200
Дата	Исполнитель	Подпись
29.09.11	Кузнецова С.Е.	
	Проверил	Подпись
	Безроднова В.В.	



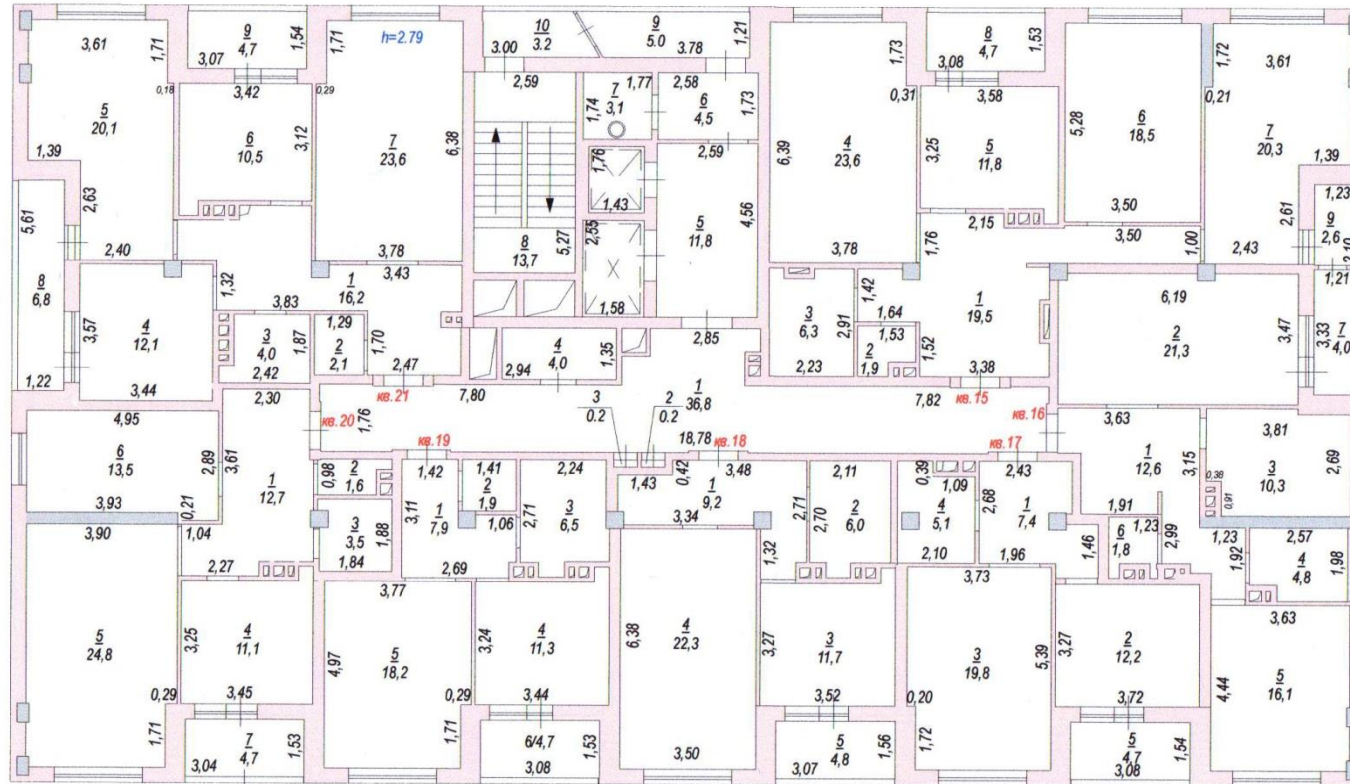
3 этаж  
Литер А



Государственное унитарное предприятие технической инвентаризации Ростовской области		Инвентарный №	
Лист 4	ПОЭТАЖНЫЙ ПЛАН НА СТРОЕНИЕ ЛИТЕР А	М 1:200	
Листов 19	г. Ростов-на-Дону, ул. Зорге, №11		
Дата		Фамилия И.О.	Подпись
29.09.11	Исполнитель	Кузнецова С.Е.	
	Проверил	Безроднова В.В.	



4 этаж  
Литер А



Государственное унитарное предприятие технической инвентаризации Ростовской области		Инвентарный №
Лист 5 Листов 19	ПОЭТАЖНЫЙ ПЛАН НА СТРОЕНИЕ ЛИТЕР А г. Ростов-на-Дону, ул. Зорге, №11	М-1-200
Дата	Фамилия И.О.	Подпись
29.09.11	Исполнитель Кузнецова С.Е.	
	Проверил Безроднова В.В.	



5 этаж  
Литер А



Государственное унитарное предприятие технической инвентаризации Ростовской области		Инвентарный №
Лист 6 Листов 19	ПОЭТАЖНЫЙ ПЛАН НА СТРОЕНИЕ ЛИТЕР А г. Ростов-на-Дону, ул. Зорге, №11	М 1:200
Дата	Исполнитель	Подпись
29.09.11	Кузнецова С.Е.	
	Проверил	
	Безроднова В.В.	





6 этаж  
Литер А



Государственное унитарное предприятие технической инвентаризации Ростовской области		Инвентарный №
Лист 7 Листов 19	ПОЭТАЖНЫЙ ПЛАН НА СТРОЕНИЕ ЛИТЕР А г. Ростов-на-Дону, ул. Зорге, №11	М 1:200
Дата	Исполнитель	Подпись
29.09.11	Кузнецова С.Е.	<i>[Signature]</i>
	Проверил	<i>[Signature]</i>
	Безроднова В.В.	



7 этаж  
Литер А



Государственное унитарное предприятие технической инвентаризации Ростовской области

Инвентарный №

Лист 8  
Листов 19

ПОЭТАЖНЫЙ ПЛАН НА СТРОЕНИЕ ЛИТЕР А  
г. Ростов-на-Дону, ул. Зорге, №11

М 1:200

Дата

Фамилия И.О.

Подпись

29.09.11

Исполнитель

Кузнецова С.Е.

Проверил

Безроднова В.В.



8 этаж  
Литер А



Государственное унитарное предприятие технической инвентаризации Ростовской области		Инвентарный №
Лист 9 Листов 19	ПОЭТАЖНЫЙ ПЛАН НА СТРОЕНИЕ ЛИТЕР А г. Ростов-на-Дону, ул. Зорге, №11	
Дата	Фамилия И.О.	Подпись
29.09.11	Исполнитель Кузнецова С.	
	Проверил Безроднова В.В.	



9 этаж  
Литер А



Государственное унитарное предприятие технической инвентаризации Ростовской области		Инвентарный №
Лист 10	ПОЭТАЖНЫЙ ПЛАН НА СТРОЕНИЕ ЛИТЕР А	М 1:200
Листов 19	г. Ростов-на-Дону, ул. Зорге, №11	Подпись
Дата	Исполнитель	Кузнецова С.Е.
29.09.11	Проверил	Безроднова В.В.

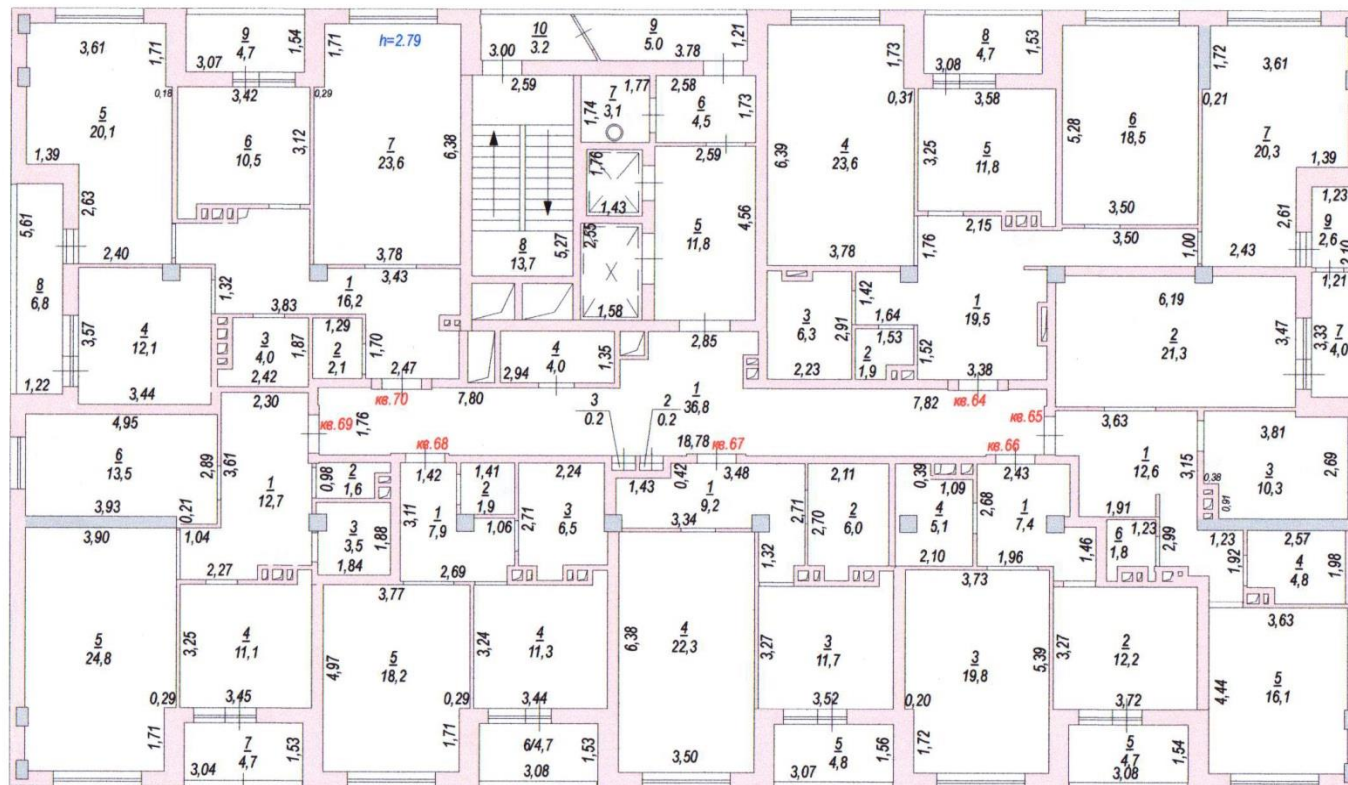


10 этаж  
Литер А



Государственное унитарное предприятие технической инвентаризации Ростовской области		Инвентарный №
Лист 11 Листов 19	ПОЭТАЖНЫЙ ПЛАН НА СТРОЕНИЕ ЛИТЕР А г. Ростов-на-Дону, ул. Зорге, №11	М 1:200
Дата	Исполнитель	Подпись
29.09.11	Кузнецова С.Е.	
	Проверил	
	Безроднова В.В.	

11 этаж  
Литер А



Государственное унитарное предприятие технической инвентаризации Ростовской области		Инвентарный №
Лист 12 Листов 19	ПОЭТАЖНЫЙ ПЛАН НА СТРОЕНИЕ ЛИТЕР А г. Ростов-на-Дону, ул. Зорге, №11	М 1:200
Дата	Исполнитель	Подпись
29.09.11	Кузнецова С.Е.	
	Проверил	Безроднова В.В.



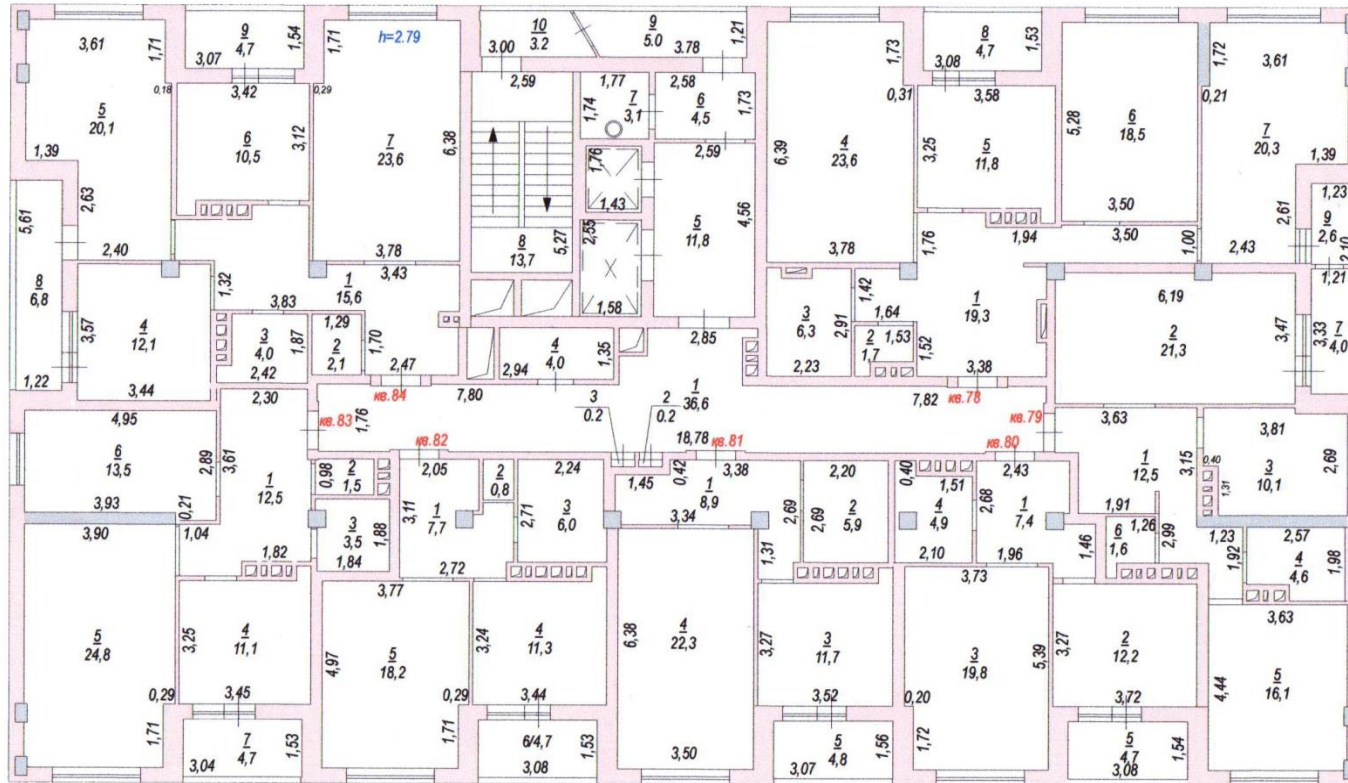
12 этаж  
Литер А



Государственное унитарное предприятие технической инвентаризации Ростовской области		Инвентарный №
Лист 13 Листов 19	ПОЭТАЖНЫЙ ПЛАН НА СТРОЕНИЕ ЛИТЕР А г. Ростов-на-Дону, ул. Зорге, №11	
Дата	Исполнитель	Подпись
29.09.11	Кузнецова С.Е.	
	Проверил	
	Безроднова В.В.	



13 этаж  
Литер А



Государственное унитарное предприятие технической инвентаризации Ростовской области		Инвентарный №
Лист 14 Листов 19	ПОЭТАЖНЫЙ ПЛАН НА СТРОЕНИЕ ЛИТЕР А г. Ростов-на-Дону, ул. Зорге, №11	М 1 : 200
Дата	Исполнитель	Подпись
29.09.11	Кузнецова С.Е.	
	Проверил	Безроднова В.В.



14 этаж  
Литер А



Государственное унитарное предприятие технической инвентаризации Ростовской области		Инвентарный №
Лист 15 Листов 19	ПОЭТАЖНЫЙ ПЛАН НА СТРОЕНИЕ ЛИТЕР А г. Ростов-на-Дону, ул. Зорге, №11	№ 200
Дата	Фамилия И.О.	Подпись
29.09.11	Исполнитель Кузнецова С.Е.	
	Проверил Безроднова В.В.	



15 этаж  
Литер А



Государственное унитарное предприятие технической инвентаризации Ростовской области		Инвентарный №	
Лист 16	ПОЭТАЖНЫЙ ПЛАН НА СТРОЕНИЕ ЛИТЕР А		
Листов 19	г. Ростов-на-Дону, ул. Зорге, №11		
Дата	Фамилия И.О.		М 1:200
29.09.11	Исполнитель	Кузнецова С.Е.	Подпись
	Проверил	Безроднова В.В.	



16 этаж  
Литер А



Государственное унитарное предприятие технической инвентаризации Ростовской области		Инвентарный №
Лист 17 Листов 19	ПОЭТАЖНЫЙ ПЛАН НА СТРОЕНИЕ ЛИТЕР А г. Ростов-на-Дону, ул. Зорге, №11	М 1:200
Дата		Фамилия И.О. Подпись
29.09.11	Исполнитель	Кузнецова С.Е.
	Проверил	Безроднова В.В.



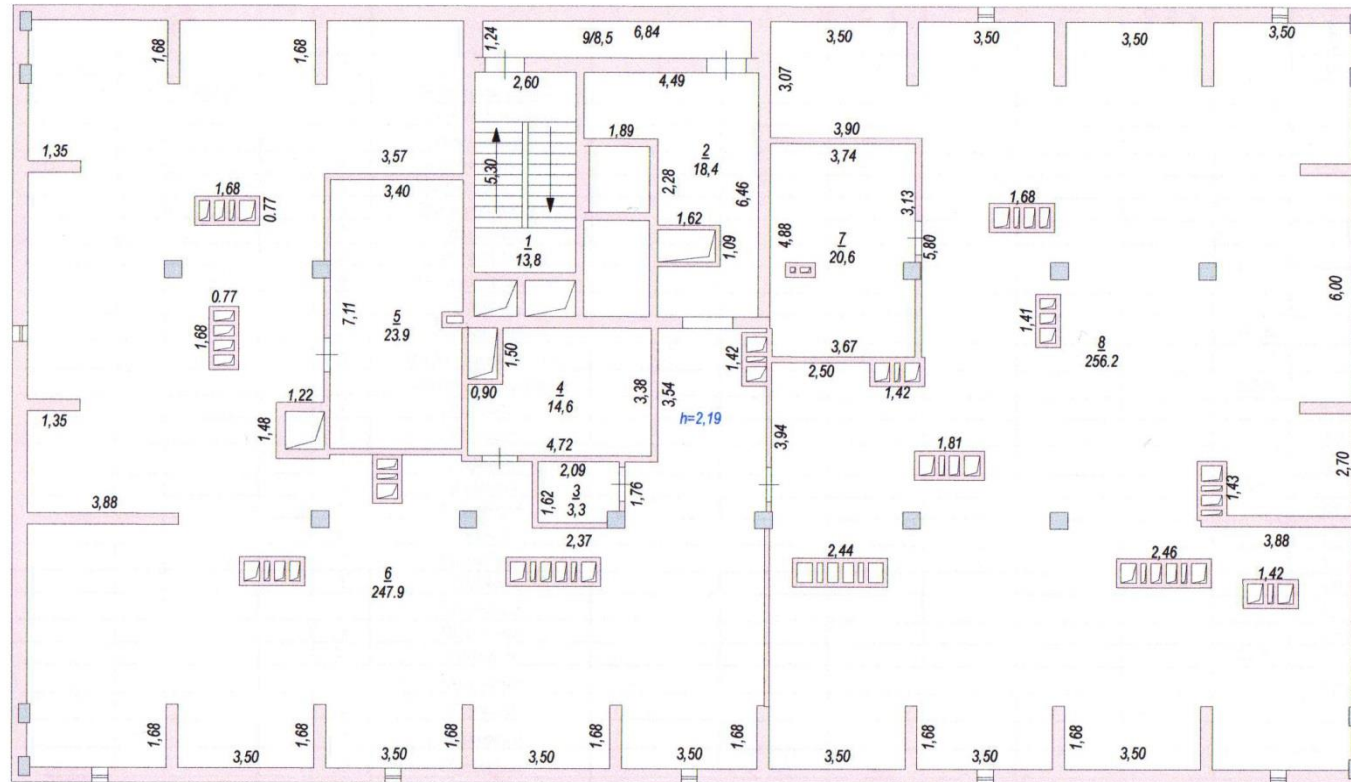
17 этаж  
Литер А



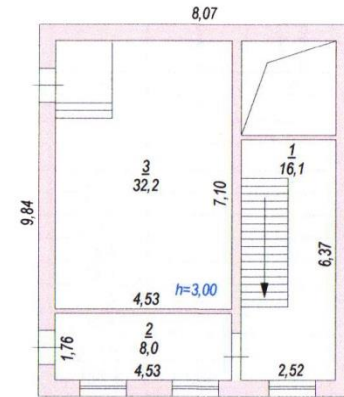
Государственное унитарное предприятие технической инвентаризации Ростовской области		Инвентарный №
Лист 18	ПОЭТАЖНЫЙ ПЛАН НА СТРОЕНИЕ ЛИТЕР А	
Листов 19	г. Ростов-на-Дону, ул. Зорге, №11	
Дата	Фамилия И.О.	Подпись
29.09.11	Исполнитель	Кузнецова С.Е.
	Проверил	Безроднова В.В.



технический этаж  
Литер А



Мезонин  
Литер н/А



Государственное унитарное предприятие технической инвентаризации Ростовской области		Инвентарный №
Лист 19 Листов 19	ПОЭТАЖНЫЙ ПЛАН НА СТРОЕНИЕ ЛИТЕР А г. Ростов-на-Дону, ул. Зорге, №11	М 1-200
Дата	Фамилия И.О.	Подпись
29.09.11	Исполнитель Кузнецова С.Е.	
	Проверил Безроднова В.В.	

ЭКСПЛИКАЦИЯ

к поэтажному плану здания (строения) г. Ростов-на-Дону, Советский район, ул. Зорге, № 11

Дата записи	Литер по плану	Этаж	Номер помещения	Номер комнаты	Назначение помещений	Формула подсчета площади по внутреннему обмеру	жилые					нежилые		Общего пользования	ИТОГО	Высота помещения	Самовольно возведенная или переоборудованная площадь
							Площадь всех частей помещения	Площадь по внутреннему обмеру в кв. м. ,			основная	вспомогательная					
								Общая площадь жилого помещения	жилая	Подсобная			лоджий, балконов, веранд, террас с коэффициентом				
1	2	3	4	5	6	7	8	9	10	11	12	13	14	15	16	17	18
29.09.2011	п/А	подвал		1	Лестничная клетка									7,2	7,2	2,96	
				2	Приточная камера									19,6	19,6		
				3	Вент. камера									1,4	1,4		
				4	Тепловой пункт									13,7	13,7		
				5	Тепловой пункт									13,1	13,1		
				6	Электрощитовая									6,6	6,6		
				7	Насосная									16,2	16,2		
				8	Тепловой пункт									12,4	12,4		
				9	Лестничная клетка									12,5	12,5		
				10	Проезд									10,8	10,8		
				11	Автостоянка							507,8			507,8		
				12	Въезд в автостоянку									138,3	138,3	3,94	
					<b>Итого по подвалу</b>							<b>507,8</b>		<b>251,8</b>	<b>759,6</b>		
	А	1		1	Коридор								6,2	6,2	3,40		
				2	Коридор								16,4	16,4			
				3	Коридор								32,1	32,1			
				4	Основная							58,7		58,7			
				5	Подсобная								3,5	3,5			
				6	Туалет								1,7	1,7			
				7	Подсобная								1,8	1,8			
				8	Туалет								2,0	2,0			
				9	Подсобная								3,5	3,5			
				10	Подсобная								1,2	1,2			
				11	Основная							67,2		67,2			
				12	Подсобная								0,9	0,9			
				13	Коридор									5,3	5,3		
				14	Лифтерская									5,5	5,5		
				15	Подсобная									0,9	0,9		
				16	Коридор									42,2	42,2		

ЭКСПЛИКАЦИЯ

к поэтажному плану здания (строения) г.Ростов-на-Дону, Советский район, ул. Зорге, № 11

Дата записи	Литер по плану	Этаж	Номер помещения (квартиры)	Номер комнаты	Назначение помещений	Формула подсчета площади по внутреннему обмеру	жилые					нежилые		Общего пользования	ИТОГО	Высота помещения	Самовольно возведенная или переоборудованная площадь
							Площадь всех частей помещения	Площадь по внутреннему обмеру в кв. м. ,				основная	вспомогательная				
								Общая площадь жилого помещения	из нее		лоджий, балконов, веранд, террас с коэффициентом						
8	9	10	11	12	13	14	15		16	17		18					
29.09.2011	А	1		17	Туалет									2,0	2,0	3,40	
				18	Электрощитовая									4,9	4,9		
				19	Подсобная									3,1	3,1		
				20	Основная						56,9				56,9		
				21	Подсобная							1,1			1,1		
				22	Основная						15,3				15,3		
				23	Подсобная							1,4			1,4		
				24	Туалет							1,4			1,4		
				25	Душевая							2,0			2,0		
				26	Коридор							52,9			52,9		
				27	Подсобная							3,3			3,3		
				28	Туалет							3,3			3,3		
				29	Подсобная							4,2			4,2		
				30	Коридор							6,9			6,9		
				31	Гардеробная							21,5			21,5		
				32	Душевая							3,8			3,8		
				33	Туалет							2,4			2,4		
				34	Туалет							1,7			1,7		
				35	Душевая							1,9			1,9		
				36	Гардеробная							25,0			25,0		
				37	Коридор							16,4			16,4		
				38	Коридор							6,2			6,2		
				39	Основная						66,2				66,2		
				40	Подсобная							1,1			1,1		
				41	Подсобная							1,4			1,4		
				42	Коридор									2,7	2,7		
				43	Лестничная клетка									13,8	13,8		
				44	Подсобная									3,0	3,0		
				45	Лифтовый холл									16,8	16,8		

ЭКСПЛИКАЦИЯ

к поэтажному плану здания (строения) г.Ростов-на-Дону, Советский район, ул. Зорге, № 11

Дата записи	Литер по плану	Этаж	Номер помещения	Номер комнаты	Назначение помещений	Формула подсчета площади по внутреннему обмеру	жилые					нежилые		Общего пользования	ИТОГО	Высота помещения	Самостоятельно возведенная или переоборудованная площадь
							Площадь всех частей помещения	Площадь по внутреннему обмеру в кв. м., Общая площадь жилого помещения	из нее		лоджий, балконов, веранд, террас с коэффициентом	основная	вспомогательная				
									жилая	Подсобная							
1	2	3	4	5	6	7	8	9	10	11	12	13	14	15	16	17	18
29.09.2011	А	1		46	Лифт									2,5	2,5	3,40	
				47	Лифт									4,0	4,0		
				48	Подсобная									7,3	7,3		
				49	Лестничная клетка									5,0	5,0		
					<b>Итого по 1 этажу</b>							<b>264,3</b>	<b>227,2</b>	<b>119,0</b>	<b>610,5</b>		
		2	1	1	Коридор		20,5	20,5		20,5					20,5	2,79	
				2	Санузел		2,0	2,0		2,0					2,0		
				3	Санузел		6,3	6,3		6,3					6,3		
				4	Жилая		23,6	23,6	23,6						23,6		
				5	Кухня		11,8	11,8		11,8					11,8		
				6	Жилая		18,0	18,0	18,0						18,0		
				7	Жилая		20,3	20,3	20,3						20,3		
				8	Лоджия	4,7*0,5	2,4				2,4				2,4		
				9	Лоджия	2,6*0,5	1,3				1,3				1,3		
					<b>Итого по кв.№1</b>		<b>106,2</b>	<b>102,5</b>	<b>61,9</b>	<b>40,6</b>	<b>3,7</b>				<b>106,2</b>		
			2	1	Коридор		12,7	12,7		12,7					12,7		
				2	Жилая		21,3	21,3	21,3						21,3		
				3	Кухня		10,5	10,5		10,5					10,5		
				4	Санузел		4,9	4,9		4,9					4,9		
				5	Жилая		16,4	16,4	16,4						16,4		
				6	Санузел		2,1	2,1		2,1					2,1		
				7	Лоджия	4,0*0,5	2,0				2,0				2,0		
					<b>Итого по кв.№2</b>		<b>69,9</b>	<b>67,9</b>	<b>37,7</b>	<b>30,2</b>	<b>2,0</b>				<b>69,9</b>		
			3	1	Коридор		7,4	7,4		7,4					7,4		
				2	Кухня		12,2	12,2		12,2					12,2		
				3	Жилая		19,8	19,8	19,8						19,8		
				4	Санузел		5,3	5,3		5,3					5,3		
				5	Лоджия	4,7*0,5	2,4				2,4				2,4		
					<b>Итого по кв.№3</b>		<b>47,1</b>	<b>44,7</b>	<b>19,8</b>	<b>24,9</b>	<b>2,4</b>				<b>47,1</b>		



ЭКСПЛИКАЦИЯ

к поэтажному плану здания (строения) г.Ростов-на-Дону, Советский район, ул. Зорге, № 11

Дата записи	Литер по плану	Этаж	Номер помещения	Номер комнаты	Назначение помещений	Формула подсчета площади по внутреннему обмеру	жилые					нежилые		Общего пользования	ИТОГО	Высота помещения	Самовольно возведённая или переоборудованная площадь
							Площадь всех частей помещения	Площадь по внутреннему обмеру в кв. м. ,				основная	вспомогательная				
								Общая площадь жилого помещения	из нее		лоджий, балконов, веранд, террас с коэффициентом						
		жилая	Подсобная														
1	2	3	4	5	6	7	8	9	10	11	12	13	14	15	16	17	18
29.09.2011	А	2	4	1	Коридор		10,8	10,8		10,8					10,8	2,79	
				2	Кладовая		1,7	1,7		1,7					1,7		
				3	Санузел		7,1	7,1		7,1					7,1		
				4	Кухня		11,7	11,7		11,7					11,7		
				5	Жилая		18,0	18,0	18,0						18,0		
				6	Лоджия	4,8*0,5	2,4				2,4				2,4		
					<b>Итого по кв.№4</b>		<b>51,7</b>	<b>49,3</b>	<b>18,0</b>	<b>31,3</b>	<b>2,4</b>				<b>51,7</b>		
				5	1	Коридор	7,9	7,9		7,9					7,9		
				2	Кладовая		1,5	1,5		1,5					1,5		
				3	Санузел		5,8	5,8		5,8					5,8		
				4	Кухня		11,3	11,3		11,3					11,3		
				5	Жилая		18,2	18,2	18,2						18,2		
				6	Лоджия	4,7*0,5	2,4				2,4				2,4		
					<b>Итого по кв.№5</b>		<b>47,1</b>	<b>44,7</b>	<b>18,2</b>	<b>26,5</b>	<b>2,4</b>				<b>47,1</b>		
				6	1	Коридор	12,8	12,8		12,8					12,8		
				2	Санузел		1,6	1,6		1,6					1,6		
				3	Санузел		3,5	3,5		3,5					3,5		
				4	Кухня		11,1	11,1		11,1					11,1		
				5	Жилая		24,8	24,8	24,8						24,8		
				6	Жилая		13,5	13,5	13,5						13,5		
				7	Лоджия	4,7*0,5	2,4				2,4				2,4		
					<b>Итого по кв.№6</b>		<b>69,7</b>	<b>67,3</b>	<b>38,3</b>	<b>29,0</b>	<b>2,4</b>				<b>69,7</b>		
				7	1	Коридор	15,6	15,6		15,6					15,6		
				2	Санузел		2,1	2,1		2,1					2,1		
				3	Санузел		4,1	4,1		4,1					4,1		
				4	Жилая		12,1	12,1	12,1						12,1		
				5	Жилая		20,1	20,1	20,1						20,1		
				6	Кухня		11,5	11,5		11,5					11,5		
				7	Жилая		23,6	23,6	23,6						23,6		
				8	Лоджия	6,8*0,5	3,4				3,4				3,4		
				9	Лоджия	4,7*0,5	2,4				2,4				2,4		
					<b>Итого по кв.№7</b>		<b>94,9</b>	<b>89,1</b>	<b>55,8</b>	<b>33,3</b>	<b>5,8</b>				<b>94,9</b>		

ЭКСПЛИКАЦИЯ

к поэтажному плану здания (строения) г.Ростов-на-Дону, Советский район, ул. Зорге, № 11

Дата записи	Литер по плану	Этаж	Номер помещения	Номер комнаты	Назначение помещений	Формула подсчета площади по внутреннему обмеру	жилые					нежилые		Общего пользования	ИТОГО	Высота помещения	Самовольно возведённая или перестроенная площадь
							Площадь всех частей помещения	Площадь по внутреннему обмеру в кв. м.				основная	вспомогательная				
								Общая площадь жилого помещения	из нее		лоджий, балконов, веранд, террас с коэффициентом						
									жилая	Подсобная							
29.09.2011	A	2		1	Коридор								36,9	36,9	2,79		
				2	Шкаф								0,2	0,2			
				3	Шкаф								0,2	0,2			
				4	Подсобная								4,0	4,0			
				5	Коридор								11,8	11,8			
				6	Коридор								4,5	4,5			
				7	Подсобная								3,1	3,1			
				8	Лестничная клетка								13,7	13,7			
				9	Лоджия	5,0*0,5							2,5	2,5			
				10	Лоджия	3,2*0,5							1,6	1,6			
					<b>Итого по 2 этажу</b>		<b>486,6</b>	<b>465,5</b>	<b>249,7</b>	<b>215,8</b>	<b>21,1</b>		<b>78,5</b>	<b>565,1</b>			
		3	8	1	Коридор		19,5	19,5		19,5				19,5	2,79		
				2	Санузел		1,9	1,9		1,9				1,9			
				3	Санузел		6,3	6,3		6,3				6,3			
				4	Жилая		23,6	23,6	23,6					23,6			
				5	Кухня		11,8	11,8		11,8				11,8			
				6	Жилая		18,5	18,5	18,5					18,5			
				7	Жилая		20,3	20,3	20,3					20,3			
				8	Лоджия	4,7*0,5	2,4				2,4			2,4			
				9	Лоджия	2,6*0,5	1,3				1,3			1,3			
					<b>Итого по кв.№8</b>		<b>105,6</b>	<b>101,9</b>	<b>62,4</b>	<b>39,5</b>	<b>3,7</b>			<b>105,6</b>			
			9	1	Коридор		12,6	12,6		12,6				12,6			
				2	Жилая		21,3	21,3	21,3					21,3			
				3	Кухня		10,3	10,3		10,3				10,3			
				4	Санузел		4,8	4,8		4,8				4,8			
				5	Жилая		16,1	16,1	16,1					16,1			
				6	Санузел		1,8	1,8		1,8				1,8			
				7	Лоджия	4,0*0,5	2,0				2,0			2,0			
					<b>Итого по кв.№9</b>		<b>68,9</b>	<b>66,9</b>	<b>37,4</b>	<b>29,5</b>	<b>2,0</b>			<b>68,9</b>			

ЭКСПЛИКАЦИЯ

к поэтажному плану здания (строения) г.Ростов-на-Дону, Советский район, ул. Зорге, № 11

Дата записи	Литер по плану	Этаж	Номер помещения	Номер комнаты	Назначение помещений	Формула подсчета площади по внутреннему обмеру	жилые					нежилые		Общего пользования	ИТОГО	Высота помещения	Самовольно возведенная или переоборудованная площадь	
							Площадь всех частей помещения	Площадь по внутреннему обмеру в кв. м.				лоджий, балконов, веранд, террас с коэффициентом	основная					вспомогательная
								Общая площадь жилого помещения	из нее		Подсобная							
									жилая									
29.09.2011	А	3	10	1	Коридор		7,4	7,4		7,4				7,4	2,79			
				2	Кухня		12,2	12,2		12,2				12,2				
				3	Жилая		19,8	19,8	19,8					19,8				
				4	Санузел		5,1	5,1		5,1				5,1				
				5	Лоджия	4,7*0,5	2,4				2,4			2,4				
					<b>Итого по кв.№10</b>		<b>46,9</b>	<b>44,5</b>	<b>19,8</b>	<b>24,7</b>	<b>2,4</b>			<b>46,9</b>				
			11	1	Коридор		9,2	9,2		9,2				9,2				
				2	Санузел		6,0	6,0		6,0				6,0				
				3	Кухня		11,7	11,7		11,7				11,7				
				4	Жилая		22,3	22,3	22,3					22,3				
				5	Лоджия	4,8*0,5	2,4				2,4			2,4				
					<b>Итого по кв.№11</b>		<b>51,6</b>	<b>49,2</b>	<b>22,3</b>	<b>26,9</b>	<b>2,4</b>			<b>51,6</b>				
			12	1	Коридор		7,9	7,9		7,9				7,9				
				2	Кладовая		1,9	1,9		1,9				1,9				
				3	Санузел		6,5	6,5		6,5				6,5				
				4	Кухня		11,3	11,3		11,3				11,3				
				5	Жилая		18,2	18,2	18,2					18,2				
				6	Лоджия	4,7*0,5	2,4				2,4			2,4				
					<b>Итого по кв.№12</b>		<b>48,2</b>	<b>45,8</b>	<b>18,2</b>	<b>27,6</b>	<b>2,4</b>			<b>48,2</b>				
			13	1	Коридор		12,7	12,7		12,7				12,7				
				2	Санузел		1,6	1,6		1,6				1,6				
				3	Санузел		3,5	3,5		3,5				3,5				
				4	Кухня		11,1	11,1		11,1				11,1				
				5	Жилая		24,8	24,8	24,8					24,8				
				6	Жилая		13,5	13,5	13,5					13,5				
				7	Лоджия	4,7*0,5	2,4				2,4			2,4				
					<b>Итого по кв.№13</b>		<b>69,6</b>	<b>67,2</b>	<b>38,3</b>	<b>28,9</b>	<b>2,4</b>			<b>69,6</b>				
			14	1	Коридор		16,2	16,2		16,2				16,2				
				2	Санузел		2,1	2,1		2,1				2,1				
				3	Санузел		4,0	4,0		4,0				4,0				
				4	Жилая		12,1	12,1	12,1					12,1				
				5	Жилая		20,1	20,1	20,1					20,1				
				6	Кухня		10,5	10,5		10,5				10,5				
				7	Жилая		23,6	23,6	23,6					23,6				
				8	Лоджия	6,8*0,5	3,4				3,4			3,4				
				9	Лоджия	4,7*0,5	2,4				2,4			2,4				
					<b>Итого по кв.№14</b>		<b>94,4</b>	<b>88,6</b>	<b>55,8</b>	<b>32,8</b>	<b>5,8</b>			<b>94,4</b>				

ЭКСПЛИКАЦИЯ

к поэтажному плану здания (строения) г.Ростов-на-Дону, Советский район, ул. Зорге, № 11

Дата записи	Литер по плану	Этаж	Номер помещения	Номер комнаты	Назначение помещений	Формула подсчета площади по внутреннему обмеру	жилые					нежилые		Общего пользования	ИТОГО	Высота помещения	Самовольно возведенная или переоборудованная площадь
							Площадь всех частей помещения	Площадь по внутреннему обмеру в кв. м., Общая площадь жилого помещения	из нее		лоджий, балконов, веранд, террас с коэффициентом	основная	вспомогательная				
									жилая	Подсобная							
1	2	3	4	5	6	7	8	9	10	11	12	13	14	15	16	17	18
29.09.2011	А	3		1	Коридор									36,8	36,8	2,79	
				2	Шкаф									0,2	0,2		
				3	Шкаф									0,2	0,2		
				4	Подсобная									4,0	4,0		
				5	Коридор									11,8	11,8		
				6	Коридор									4,5	4,5		
				7	Подсобная									3,1	3,1		
				8	Лестничная клетка									13,7	13,7		
				9	Лоджия	5,0*0,5								2,5	2,5		
				10	Лоджия	3,2*0,5								1,6	1,6		
					<b>Итого по 3 этажу</b>		<b>485,2</b>	<b>464,1</b>	<b>254,2</b>	<b>209,9</b>	<b>21,1</b>			<b>78,4</b>	<b>563,6</b>		
	А	4	15	1	Коридор		19,5	19,5		19,5					19,5		
				2	Санузел		1,9	1,9		1,9					1,9		
				3	Санузел		6,3	6,3		6,3					6,3		
				4	Жилая		23,6	23,6	23,6						23,6		
				5	Кухня		11,8	11,8		11,8					11,8		
				6	Жилая		18,5	18,5	18,5						18,5		
				7	Жилая		20,3	20,3	20,3						20,3		
				8	Лоджия	4,7*0,5	2,4				2,4				2,4		
				9	Лоджия	2,6*0,5	1,3				1,3				1,3		
					<b>Итого по кв.№15</b>		<b>105,6</b>	<b>101,9</b>	<b>62,4</b>	<b>39,5</b>	<b>3,7</b>				<b>105,6</b>		
			16	1	Коридор		12,6	12,6		12,6					12,6		
				2	Жилая		21,3	21,3	21,3						21,3		
				3	Кухня		10,3	10,3		10,3					10,3		
				4	Санузел		4,8	4,8		4,8					4,8		
				5	Жилая		16,1	16,1	16,1						16,1		
				6	Санузел		1,8	1,8		1,8					1,8		
				7	Лоджия	4,0*0,5	2,0				2,0				2,0		
					<b>Итого по кв.№16</b>		<b>68,9</b>	<b>66,9</b>	<b>37,4</b>	<b>29,5</b>	<b>2,0</b>				<b>68,9</b>		

ЭКСПЛИКАЦИЯ

к поэтажному плану здания (строения) г.Ростов-на-Дону, Советский район, ул. Зорге, № 11

Дата записи	Литер по плану	Этаж	Номер помещения	Номер комнаты	Назначение помещений	Формула подсчета площади по внутреннему обмеру	жилые					нежилые		Общего пользования	ИТОГО	Высота помещения	Самовольно возведённая или переоборудованная площадь
							Площадь всех частей помещения	Площадь по внутреннему обмеру в кв. м. ,			лоджий, балконов, веранд, террас с коэффициентом	основная	вспомогательная				
								Общая площадь жилого помещения	из нее	жилая							
29.09.2011	А	4	17	1	Коридор		7,4	7,4		7,4					7,4	2,79	
				2	Кухня		12,2	12,2		12,2					12,2		
				3	Жилая		19,8	19,8	19,8						19,8		
				4	Санузел		5,1	5,1		5,1					5,1		
				5	Лоджия	4,7*0,5	2,4				2,4				2,4		
					<b>Итого по кв.№17</b>		<b>46,9</b>	<b>44,5</b>	<b>19,8</b>	<b>24,7</b>	<b>2,4</b>				<b>46,9</b>		
			18	1	Коридор		9,2	9,2		9,2					9,2		
				2	Санузел		6,0	6,0		6,0					6,0		
				3	Кухня		11,7	11,7		11,7					11,7		
				4	Жилая		22,3	22,3	22,3						22,3		
				5	Лоджия	4,8*0,5	2,4				2,4				2,4		
					<b>Итого по кв.№18</b>		<b>51,6</b>	<b>49,2</b>	<b>22,3</b>	<b>26,9</b>	<b>2,4</b>				<b>51,6</b>		
			19	1	Коридор		7,9	7,9		7,9					7,9		
				2	Кладовая		1,9	1,9		1,9					1,9		
				3	Санузел		6,5	6,5		6,5					6,5		
				4	Кухня		11,3	11,3		11,3					11,3		
				5	Жилая		18,2	18,2	18,2						18,2		
				6	Лоджия	4,7*0,5	2,4				2,4				2,4		
					<b>Итого по кв.№19</b>		<b>48,2</b>	<b>45,8</b>	<b>18,2</b>	<b>27,6</b>	<b>2,4</b>				<b>48,2</b>		
			20	1	Коридор		12,7	12,7		12,7					12,7		
				2	Санузел		1,6	1,6		1,6					1,6		
				3	Санузел		3,5	3,5		3,5					3,5		
				4	Кухня		11,1	11,1		11,1					11,1		
				5	Жилая		24,8	24,8	24,8						24,8		
				6	Жилая		13,5	13,5	13,5						13,5		
				7	Лоджия	4,7*0,5	2,4				2,4				2,4		
					<b>Итого по кв.№20</b>		<b>69,6</b>	<b>67,2</b>	<b>38,3</b>	<b>28,9</b>	<b>2,4</b>				<b>69,6</b>		
			21	1	Коридор		16,2	16,2		16,2					16,2		
				2	Санузел		2,1	2,1		2,1					2,1		
				3	Санузел		4,0	4,0		4,0					4,0		
				4	Жилая		12,1	12,1	12,1						12,1		
				5	Жилая		20,1	20,1	20,1						20,1		
				6	Кухня		10,5	10,5		10,5					10,5		
				7	Жилая		23,6	23,6	23,6						23,6		
				8	Лоджия	6,8*0,5	3,4				3,4				3,4		
				9	Лоджия	4,7*0,5	2,4				2,4				2,4		
					<b>Итого по кв.№21</b>		<b>94,4</b>	<b>88,6</b>	<b>55,8</b>	<b>32,8</b>	<b>5,8</b>				<b>94,4</b>		

ЭКСПЛИКАЦИЯ

к поэтажному плану здания (строения) г.Ростов-на-Дону, Советский район, ул. Зорге, № 11

Дата записи	Лигер по плану	Этаж	Номер помещения	Номер комнаты	Назначение помещений	Формула подсчета площади по внутреннему обмеру	жилые					нежилые		Общего пользования	ИТОГО	Высота помещения	Самовольно возведённая или переоборудованная площадь
							Площадь всех частей помещения	Площадь по внутреннему обмеру в кв. м. ,			лоджий, балконов, веранд, террас с коэффициентом	основная	вспомогательная				
								Общая площадь жилого помещения	из нее								
									жилая	Подсобная							
29.09.2011	А	4		1	Коридор									36,8	36,8	2,79	
				2	Шкаф									0,2	0,2		
				3	Шкаф									0,2	0,2		
				4	Подсобная									4,0	4,0		
				5	Коридор									11,8	11,8		
				6	Коридор									4,5	4,5		
				7	Подсобная									3,1	3,1		
				8	Лестничная клетка									13,7	13,7		
				9	Лоджия	5,0*0,5								2,5	2,5		
				10	Лоджия	3,2*0,5								1,6	1,6		
					<b>Итого по 4 этажу</b>		<b>485,2</b>	<b>464,1</b>	<b>254,2</b>	<b>209,9</b>	<b>21,1</b>			<b>78,4</b>	<b>563,6</b>		
		5	22	1	Коридор		19,5	19,5		19,5					19,5		
				2	Санузел		1,9	1,9		1,9					1,9		
				3	Санузел		6,3	6,3		6,3					6,3		
				4	Жилая		23,6	23,6	23,6						23,6		
				5	Кухня		11,8	11,8		11,8					11,8		
				6	Жилая		18,5	18,5	18,5						18,5		
				7	Жилая		20,3	20,3	20,3						20,3		
				8	Лоджия	4,7*0,5	2,4				2,4				2,4		
				9	Лоджия	2,6*0,5	1,3				1,3				1,3		
					<b>Итого по кв.№22</b>		<b>105,6</b>	<b>101,9</b>	<b>62,4</b>	<b>39,5</b>	<b>3,7</b>				<b>105,6</b>		
				23	Коридор		12,6	12,6		12,6					12,6		
				2	Жилая		21,3	21,3	21,3						21,3		
				3	Кухня		10,3	10,3		10,3					10,3		
				4	Санузел		4,8	4,8		4,8					4,8		
				5	Жилая		16,1	16,1	16,1						16,1		
				6	Санузел		1,8	1,8		1,8					1,8		
				7	Лоджия	4,0*0,5	2,0				2,0				2,0		
					<b>Итого по кв.№23</b>		<b>68,9</b>	<b>66,9</b>	<b>37,4</b>	<b>29,5</b>	<b>2,0</b>				<b>68,9</b>		

ЭКСПЛИКАЦИЯ

к поэтажному плану здания (строения) г.Ростов-на-Дону, Советский район, ул. Зорге, № 11

Дата записи	Литер по плану	Этаж	Номер помещения	Номер комнаты	Назначение помещений	Формула подсчета площади по внутреннему обмеру	жилые					нежилые		Общего пользования	ИТОГО	Высота помещения	Самовольно возведённая или переоборудованная площадь
							Площадь всех частей помещения	Площадь по внутреннему обмеру в кв. м. ,				основная	вспомогательная				
								Общая площадь жилого помещения	из нес		лоджий, балконов, веранд, террас с коэффициентом						
		жилая	Подсобная														
29.09.2011	А	5	24	1	Коридор		7,4	7,4		7,4					7,4	2,79	
				2	Кухня		12,2	12,2		12,2					12,2		
				3	Жилая		19,8	19,8	19,8						19,8		
				4	Санузел		5,1	5,1		5,1					5,1		
				5	Лоджия	4,7*0,5	2,4				2,4				2,4		
					<b>Итого по кв.№24</b>		<b>46,9</b>	<b>44,5</b>	<b>19,8</b>	<b>24,7</b>	<b>2,4</b>				<b>46,9</b>		
			25	1	Коридор		9,2	9,2		9,2					9,2		
				2	Санузел		6,0	6,0		6,0					6,0		
				3	Кухня		11,7	11,7		11,7					11,7		
				4	Жилая		22,3	22,3	22,3						22,3		
				5	Лоджия	4,8*0,5	2,4				2,4				2,4		
					<b>Итого по кв.№25</b>		<b>51,6</b>	<b>49,2</b>	<b>22,3</b>	<b>26,9</b>	<b>2,4</b>				<b>51,6</b>		
			26	1	Коридор		7,9	7,9		7,9					7,9		
				2	Кладовая		1,9	1,9		1,9					1,9		
				3	Санузел		6,5	6,5		6,5					6,5		
				4	Кухня		11,3	11,3		11,3					11,3		
				5	Жилая		18,2	18,2	18,2						18,2		
				6	Лоджия	4,7*0,5	2,4				2,4				2,4		
					<b>Итого по кв.№26</b>		<b>48,2</b>	<b>45,8</b>	<b>18,2</b>	<b>27,6</b>	<b>2,4</b>				<b>48,2</b>		
			27	1	Коридор		12,7	12,7		12,7					12,7		
				2	Санузел		1,6	1,6		1,6					1,6		
				3	Санузел		3,5	3,5		3,5					3,5		
				4	Кухня		11,1	11,1		11,1					11,1		
				5	Жилая		24,8	24,8	24,8						24,8		
				6	Жилая		13,5	13,5	13,5						13,5		
				7	Лоджия	4,7*0,5	2,4				2,4				2,4		
					<b>Итого по кв.№27</b>		<b>69,6</b>	<b>67,2</b>	<b>38,3</b>	<b>28,9</b>	<b>2,4</b>				<b>69,6</b>		
			28	1	Коридор		16,2	16,2		16,2					16,2		
				2	Санузел		2,1	2,1		2,1					2,1		
				3	Санузел		4,0	4,0		4,0					4,0		
				4	Жилая		12,1	12,1	12,1						12,1		
				5	Жилая		20,1	20,1	20,1						20,1		
				6	Кухня		10,5	10,5		10,5					10,5		
				7	Жилая		23,6	23,6	23,6						23,6		
				8	Лоджия	6,8*0,5	3,4				3,4				3,4		
				9	Лоджия	4,7*0,5	2,4				2,4				2,4		
					<b>Итого по кв.№28</b>		<b>94,4</b>	<b>88,6</b>	<b>55,8</b>	<b>32,8</b>	<b>5,8</b>				<b>94,4</b>		

ЭКСПЛИКАЦИЯ

к поэтажному плану здания (строения) г.Ростов-на-Дону, Советский район, ул. Зорге, № 11

Дата записи	Литер по плану	Этаж	Номер помещения	Номер комнаты	Назначение помещений	Формула подсчета площади по внутреннему обмеру	жилые					нежилые		Общего пользования	ИТОГО	Высота помещения	Самовольно возведенная или переоборудованная площадь
							Площадь всех частей помещения	Площадь по внутреннему обмеру в кв. м. ,				основная	вспомогательная				
								Общая площадь жилого помещения	из нее		лоджий, балконов, веранд, террас с коэффициентом						
									жилая	Подсобная							
29.09.2011	А	5		1	Коридор									36,8	36,8	2,79	
				2	Шкаф									0,2	0,2		
				3	Шкаф									0,2	0,2		
				4	Подсобная									4,0	4,0		
				5	Коридор									11,8	11,8		
				6	Коридор									4,5	4,5		
				7	Подсобная									3,1	3,1		
				8	Лестничная клетка									13,7	13,7		
				9	Лоджия	5,0*0,5								2,5	2,5		
				10	Лоджия	3,2*0,5								1,6	1,6		
					<b>Итого по 5 этажу</b>		<b>485,2</b>	<b>464,1</b>	<b>254,2</b>	<b>209,9</b>	<b>21,1</b>			<b>78,4</b>	<b>563,6</b>		
		6	29	1	Коридор		19,5	19,5		19,5					19,5		
				2	Санузел		1,9	1,9		1,9					1,9		
				3	Санузел		6,3	6,3		6,3					6,3		
				4	Жилая		23,6	23,6	23,6						23,6		
				5	Кухня		11,8	11,8		11,8					11,8		
				6	Жилая		18,5	18,5	18,5						18,5		
				7	Жилая		20,3	20,3	20,3						20,3		
				8	Лоджия	4,7*0,5	2,4				2,4				2,4		
				9	Лоджия	2,6*0,5	1,3				1,3				1,3		
					<b>Итого по кв.№29</b>		<b>105,6</b>	<b>101,9</b>	<b>62,4</b>	<b>39,5</b>	<b>3,7</b>				<b>105,6</b>		
			30	1	Коридор		12,6	12,6		12,6					12,6		
				2	Жилая		21,3	21,3	21,3						21,3		
				3	Кухня		10,3	10,3		10,3					10,3		
				4	Санузел		4,8	4,8		4,8					4,8		
				5	Жилая		16,1	16,1	16,1						16,1		
				6	Санузел		1,8	1,8		1,8					1,8		
				7	Лоджия	4,0*0,5	2,0				2,0				2,0		
					<b>Итого по кв.№30</b>		<b>68,9</b>	<b>66,9</b>	<b>37,4</b>	<b>29,5</b>	<b>2,0</b>				<b>68,9</b>		



ЭКСПЛИКАЦИЯ

к поэтажному плану здания (строения) г.Ростов-на-Дону, Советский район, ул. Зорге, № 11

Дата записи	Литер по плану	Этаж	Номер помещения	Номер комнаты	Назначение помещений	Формула подсчета площади по внутреннему обмеру	жилые					нежилые		Общего пользования	ИТОГО	Высота помещения	Самовольно возведённая или переоборудованная площадь				
							Площадь всех частей помещения	Площадь по внутреннему обмеру в кв. м.				основная	вспомогательная								
								Общая площадь жилого помещения	из нее		лоджий, балконов, веранд, террас с коэффициентом										
			жилая	Подсобная																	
1	2	3	4	5	6	7	8	9	10	11	12	13	14	15	16	17	18				
29.09.2011	А	6	31	1	Коридор		7,4	7,4		7,4					7,4	2,79					
				2	Кухня		12,2	12,2		12,2							12,2				
				3	Жилая		19,8	19,8	19,8								19,8				
				4	Санузел		5,1	5,1		5,1								5,1			
				5	Лоджия	4,7*0,5	2,4					2,4						2,4			
									<b>Итого по кв.№31</b>		<b>46,9</b>	<b>44,5</b>	<b>19,8</b>	<b>24,7</b>	<b>2,4</b>			<b>46,9</b>			
							32	1	Коридор		9,2	9,2		9,2					9,2		
								2	Санузел		6,0	6,0		6,0					6,0		
								3	Кухня		11,7	11,7		11,7					11,7		
								4	Жилая		22,3	22,3	22,3						22,3		
								5	Лоджия	4,8*0,5	2,4					2,4			2,4		
									<b>Итого по кв.№32</b>		<b>51,6</b>	<b>49,2</b>	<b>22,3</b>	<b>26,9</b>	<b>2,4</b>			<b>51,6</b>			
							33	1	Коридор		7,9	7,9		7,9					7,9		
								2	Кладовая		1,9	1,9		1,9					1,9		
								3	Санузел		6,5	6,5		6,5					6,5		
								4	Кухня		11,3	11,3		11,3					11,3		
								5	Жилая		18,2	18,2	18,2						18,2		
								6	Лоджия	4,7*0,5	2,4					2,4			2,4		
									<b>Итого по кв.№33</b>		<b>48,2</b>	<b>45,8</b>	<b>18,2</b>	<b>27,6</b>	<b>2,4</b>			<b>48,2</b>			
							34	1	Коридор		12,7	12,7		12,7					12,7		
								2	Санузел		1,6	1,6		1,6					1,6		
								3	Санузел		3,5	3,5		3,5					3,5		
								4	Кухня		11,1	11,1		11,1					11,1		
								5	Жилая		24,8	24,8	24,8						24,8		
								6	Жилая		13,5	13,5	13,5						13,5		
								7	Лоджия	4,7*0,5	2,4					2,4			2,4		
									<b>Итого по кв.№34</b>		<b>69,6</b>	<b>67,2</b>	<b>38,3</b>	<b>28,9</b>	<b>2,4</b>			<b>69,6</b>			
							35	1	Коридор		16,2	16,2		16,2					16,2		
								2	Санузел		2,1	2,1		2,1					2,1		
								3	Санузел		4,0	4,0		4,0					4,0		
								4	Жилая		12,1	12,1	12,1						12,1		
								5	Жилая		20,1	20,1	20,1						20,1		
								6	Кухня		10,5	10,5		10,5					10,5		
								7	Жилая		23,6	23,6	23,6						23,6		
								8	Лоджия	6,8*0,5	3,4					3,4			3,4		
			9	Лоджия	4,7*0,5	2,4						2,4			2,4						
					<b>Итого по кв.№35</b>		<b>94,4</b>	<b>88,6</b>	<b>55,8</b>	<b>32,8</b>	<b>5,8</b>			<b>94,4</b>							

ЭКСПЛИКАЦИЯ

к поэтажному плану здания (строения) г.Ростов-на-Дону, Советский район, ул. Зорге, № 11

Дата записи	Литер по плану	Этаж	Номер помещения	Номер комнаты	Назначение помещений	Формула подсчета площади по внутреннему обмеру	жилые					нежилые		Общего пользования	ИТОГО	Высота помещения	Самостоятельно возведенная или переоборудованная площадь
							Площадь всех частей помещения	Площадь по внутреннему обмеру в кв. м. .				основная	вспомогательная				
								Общая площадь жилого помещения	из нее		лоджий, балконов, веранд, террас с коэффициентом						
									жилая	Подсобная							
1	2	3	4	5	6	7	8	9	10	11	12	13	14	15	16	17	18
29.09.2011	А	6		1	Коридор									36,8	36,8	2,79	
				2	Шкаф									0,2	0,2		
				3	Шкаф									0,2	0,2		
				4	Подсобная									4,0	4,0		
				5	Коридор									11,8	11,8		
				6	Коридор									4,5	4,5		
				7	Подсобная									3,1	3,1		
				8	Лестничная клетка									13,7	13,7		
				9	Лоджия	5,0*0,5								2,5	2,5		
				10	Лоджия	3,2*0,5								1,6	1,6		
					<b>Итого по 6 этажу</b>		<b>485,2</b>	<b>464,1</b>	<b>254,2</b>	<b>209,9</b>	<b>21,1</b>			<b>78,4</b>	<b>563,6</b>		
		7	36	1	Коридор		19,5	19,5		19,5					19,5		
				2	Санузел		1,9	1,9		1,9					1,9		
				3	Санузел		6,3	6,3		6,3					6,3		
				4	Жилая		23,6	23,6	23,6						23,6		
				5	Кухня		11,8	11,8		11,8					11,8		
				6	Жилая		18,5	18,5	18,5						18,5		
				7	Жилая		20,3	20,3	20,3						20,3		
				8	Лоджия	4,7*0,5	2,4				2,4				2,4		
				9	Лоджия	2,6*0,5	1,3				1,3				1,3		
					<b>Итого по кв.№36</b>		<b>105,6</b>	<b>101,9</b>	<b>62,4</b>	<b>39,5</b>	<b>3,7</b>				<b>105,6</b>		
				37	1	Коридор		12,6	12,6		12,6				12,6		
				2	Жилая		21,3	21,3	21,3						21,3		
				3	Кухня		10,3	10,3		10,3					10,3		
				4	Санузел		4,8	4,8		4,8					4,8		
				5	Жилая		16,1	16,1	16,1						16,1		
				6	Санузел		1,8	1,8		1,8					1,8		
				7	Лоджия	4,0*0,5	2,0				2,0				2,0		
					<b>Итого по кв.№37</b>		<b>68,9</b>	<b>66,9</b>	<b>37,4</b>	<b>29,5</b>	<b>2,0</b>				<b>68,9</b>		

ЭКСПЛИКАЦИЯ

к поэтажному плану здания (строения) г.Ростов-на-Дону, Советский район, ул. Зорге, № 11

Дата записи	Литер по плану	Этаж	Номер помещения	Номер комнаты	Назначение помещений	Формула подсчета площади по внутреннему обмеру	жилые					нежилые		Общего пользования	ИТОГО	Высота помещения	Самовольно возведенная или переоборудованная площадь
							Площадь всех частей помещения	Площадь по внутреннему обмеру в кв. м.				основная	вспомогательная				
								Общая площадь жилого помещения	из нее		лоджий, балконов, веранд, террас с коэффициентом						
1	2	3	4	5	6	7	8	9	10	11		12	13	14	15	16	17
29.09.2011	А	7	38	1	Коридор		7,4	7,4		7,4					7,4	2,79	
				2	Кухня		12,2	12,2		12,2					12,2		
				3	Жилая		19,8	19,8	19,8						19,8		
				4	Санузел		5,1	5,1		5,1					5,1		
				5	Лоджия	4,7*0,5	2,4				2,4				2,4		
					<b>Итого по кв.№38</b>		<b>46,9</b>	<b>44,5</b>	<b>19,8</b>	<b>24,7</b>	<b>2,4</b>				<b>46,9</b>		
				39	1	Коридор		9,2	9,2	9,2					9,2		
					2	Санузел		6,0	6,0	6,0					6,0		
					3	Кухня		11,7	11,7	11,7					11,7		
					4	Жилая		22,3	22,3	22,3					22,3		
					5	Лоджия	4,8*0,5	2,4			2,4				2,4		
					<b>Итого по кв.№39</b>		<b>51,6</b>	<b>49,2</b>	<b>22,3</b>	<b>26,9</b>	<b>2,4</b>				<b>51,6</b>		
				40	1	Коридор		7,9	7,9	7,9					7,9		
					2	Кладовая		1,9	1,9	1,9					1,9		
					3	Санузел		6,5	6,5	6,5					6,5		
					4	Кухня		11,3	11,3	11,3					11,3		
					5	Жилая		18,2	18,2	18,2					18,2		
					6	Лоджия	4,7*0,5	2,4			2,4				2,4		
					<b>Итого по кв.№40</b>		<b>48,2</b>	<b>45,8</b>	<b>18,2</b>	<b>27,6</b>	<b>2,4</b>				<b>48,2</b>		
				41	1	Коридор		12,7	12,7	12,7					12,7		
					2	Санузел		1,6	1,6	1,6					1,6		
					3	Санузел		3,5	3,5	3,5					3,5		
					4	Кухня		11,1	11,1	11,1					11,1		
					5	Жилая		24,8	24,8	24,8					24,8		
					6	Жилая		13,5	13,5	13,5					13,5		
					7	Лоджия	4,7*0,5	2,4			2,4				2,4		
					<b>Итого по кв.№41</b>		<b>69,6</b>	<b>67,2</b>	<b>38,3</b>	<b>28,9</b>	<b>2,4</b>				<b>69,6</b>		
				42	1	Коридор		16,2	16,2	16,2					16,2		
					2	Санузел		2,1	2,1	2,1					2,1		
					3	Санузел		4,0	4,0	4,0					4,0		
					4	Жилая		12,1	12,1	12,1					12,1		
					5	Жилая		20,1	20,1	20,1					20,1		
					6	Кухня		10,5	10,5	10,5					10,5		
					7	Жилая		23,6	23,6	23,6					23,6		
					8	Лоджия	6,8*0,5	3,4			3,4				3,4		
					9	Лоджия	4,7*0,5	2,4			2,4				2,4		
					<b>Итого по кв.№42</b>		<b>94,4</b>	<b>88,6</b>	<b>55,8</b>	<b>32,8</b>	<b>5,8</b>				<b>94,4</b>		

ЭКСПЛИКАЦИЯ

к поэтажному плану здания (строения) г.Ростов-на-Дону, Советский район, ул. Зорге, № 11

Дата записи	Литер по плану	Этаж	Номер помещения	Номер комнаты	Назначение помещений	Формула подсчета площади по внутреннему обмеру	жилые					нежилые		Общего пользования	ИТОГО.	Высота помещения	Самовольно возведенная или переоборудованная площадь
							Площадь всех частей помещения	Площадь по внутреннему обмеру в кв. м.			лоджий, балконов, веранд, террас с коэффициентом	основная	вспомогательная				
								Общая площадь жилого помещения	жилая	Подсобная							
29.09.2011	А	7		1	Коридор									36,8	36,8	2,79	18
				2	Шкаф									0,2	0,2		
				3	Шкаф									0,2	0,2		
				4	Подсобная									4,0	4,0		
				5	Коридор									11,8	11,8		
				6	Коридор									4,5	4,5		
				7	Подсобная									3,1	3,1		
				8	Лестничная клетка									13,7	13,7		
				9	Лоджия	5,0*0,5								2,5	2,5		
				10	Лоджия	3,2*0,5								1,6	1,6		
					<b>Итого по 7 этажу</b>		<b>485,2</b>	<b>464,1</b>	<b>254,2</b>	<b>209,9</b>	<b>21,1</b>			<b>78,4</b>	<b>563,6</b>		
		8	43	1	Коридор		19,5	19,5		19,5				19,5			
				2	Санузел		1,9	1,9		1,9				1,9			
				3	Санузел		6,3	6,3		6,3				6,3			
				4	Жилая		23,6	23,6	23,6					23,6			
				5	Кухня		11,8	11,8		11,8				11,8			
				6	Жилая		18,5	18,5	18,5					18,5			
				7	Жилая		20,3	20,3	20,3					20,3			
				8	Лоджия	4,7*0,5	2,4				2,4			2,4			
				9	Лоджия	2,6*0,5	1,3				1,3			1,3			
					<b>Итого по кв.№43</b>		<b>105,6</b>	<b>101,9</b>	<b>62,4</b>	<b>39,5</b>	<b>3,7</b>			<b>105,6</b>			
			44	1	Коридор		12,6	12,6		12,6				12,6			
				2	Жилая		21,3	21,3	21,3					21,3			
				3	Кухня		10,3	10,3		10,3				10,3			
				4	Санузел		4,8	4,8		4,8				4,8			
				5	Жилая		16,1	16,1	16,1					16,1			
				6	Санузел		1,8	1,8		1,8				1,8			
				7	Лоджия	4,0*0,5	2,0				2,0			2,0			
					<b>Итого по кв.№44</b>		<b>68,9</b>	<b>66,9</b>	<b>37,4</b>	<b>29,5</b>	<b>2,0</b>			<b>68,9</b>			

ЭКСПЛИКАЦИЯ

к поэтажному плану здания (строения) г.Ростов-на-Дону, Советский район, ул. Зорге, № 11

Дата записи	Литер по плану	Этаж	Номер помещения	Номер комнаты	Назначение помещений	Формула подсчета площади по внутреннему обмеру	жилые					нежилые		Общего пользования	ИТОГО	Высота помещения	Самовольно возведенная или переоборудованная площадь	
							Площадь всех частей помещения	Площадь в кв. м. , из нее				лоджий, балконов, веранд, террас с коэффициентом	основная					вспомогательная
								Общая площадь жилого помещения	жилая	Подсобная								
1	2	3	4	5	6	7	8	9	10	11	12	13	14	15	16	17	18	
29.09.2011	А	8	45	1	Коридор		7,4	7,4		7,4					7,4	2,79		
				2	Кухня		12,2	12,2		12,2					12,2			
				3	Жилая		19,8	19,8	19,8						19,8			
				4	Санузел		5,1	5,1		5,1					5,1			
				5	Лоджия	4,7*0,5	2,4				2,4				2,4			
					<b>Итого по кв.№45</b>		<b>46,9</b>	<b>44,5</b>	<b>19,8</b>	<b>24,7</b>	<b>2,4</b>				<b>46,9</b>			
				46	1	Коридор		9,2	9,2	9,2					9,2			
				2	Санузел		6,0	6,0		6,0					6,0			
				3	Кухня		11,7	11,7		11,7					11,7			
				4	Жилая		22,3	22,3	22,3						22,3			
				5	Лоджия	4,8*0,5	2,4				2,4				2,4			
					<b>Итого по кв.№46</b>		<b>51,6</b>	<b>49,2</b>	<b>22,3</b>	<b>26,9</b>	<b>2,4</b>				<b>51,6</b>			
				47	1	Коридор		7,9	7,9	7,9					7,9			
				2	Кладовая		1,9	1,9		1,9					1,9			
				3	Санузел		6,5	6,5		6,5					6,5			
				4	Кухня		11,3	11,3		11,3					11,3			
				5	Жилая		18,2	18,2	18,2						18,2			
				6	Лоджия	4,7*0,5	2,4				2,4				2,4			
					<b>Итого по кв.№47</b>		<b>48,2</b>	<b>45,8</b>	<b>18,2</b>	<b>27,6</b>	<b>2,4</b>				<b>48,2</b>			
				48	1	Коридор		12,7	12,7	12,7					12,7			
				2	Санузел		1,6	1,6		1,6					1,6			
				3	Санузел		3,5	3,5		3,5					3,5			
				4	Кухня		11,1	11,1		11,1					11,1			
				5	Жилая		24,8	24,8	24,8						24,8			
				6	Жилая		13,5	13,5	13,5						13,5			
				7	Лоджия	4,7*0,5	2,4				2,4				2,4			
					<b>Итого по кв.№48</b>		<b>69,6</b>	<b>67,2</b>	<b>38,3</b>	<b>28,9</b>	<b>2,4</b>				<b>69,6</b>			
				49	1	Коридор		16,2	16,2	16,2					16,2			
				2	Санузел		2,1	2,1		2,1					2,1			
				3	Санузел		4,0	4,0		4,0					4,0			
				4	Жилая		12,1	12,1	12,1						12,1			
				5	Жилая		20,1	20,1	20,1						20,1			
				6	Кухня		10,5	10,5		10,5					10,5			
				7	Жилая		23,6	23,6	23,6						23,6			
				8	Лоджия	6,8*0,5	3,4				3,4				3,4			
				9	Лоджия	4,7*0,5	2,4				2,4				2,4			
					<b>Итого по кв.№49</b>		<b>94,4</b>	<b>88,6</b>	<b>55,8</b>	<b>32,8</b>	<b>5,8</b>				<b>94,4</b>			

ЭКСПЛИКАЦИЯ

к поэтажному плану здания (строения) г.Ростов-на-Дону, Советский район, ул. Зорге, № 11

Дата записи	Литер по плану	Этаж	Номер помещения	Номер комнаты	Назначение помещений	Формула подсчета площади по внутреннему обмеру	жилые					нежилые		Общего пользования	ИТОГО	Высота помещения	Самовольно возведённая или переоборудованная площадь
							Площадь всех частей помещения	Площадь по внутреннему обмеру в кв. м.			лоджий, балконов, веранд, террас с коэффициентом	основная	вспомогательная				
								Общая площадь жилого помещения	из нее	Подсобная							
1	2	3	4	5	6	7	8	9	10	11	12	13	14	15	16	17	18
29.09.2011	А	8		1	Коридор									36,8	36,8	2,79	
				2	Шкаф									0,2	0,2		
				3	Шкаф									0,2	0,2		
				4	Подсобная									4,0	4,0		
				5	Коридор									11,8	11,8		
				6	Коридор									4,5	4,5		
				7	Подсобная									3,1	3,1		
				8	Лестничная клетка									13,7	13,7		
				9	Лоджия	5,0*0,5								2,5	2,5		
				10	Лоджия	3,2*0,5								1,6	1,6		
					<b>Итого по 8 этажу</b>		<b>485,2</b>	<b>464,1</b>	<b>254,2</b>	<b>209,9</b>	<b>21,1</b>			<b>78,4</b>	<b>563,6</b>		
		9	50	1	Коридор		19,5	19,5		19,5					19,5		
				2	Санузел		1,9	1,9		1,9					1,9		
				3	Санузел		6,3	6,3		6,3					6,3		
				4	Жилая		23,6	23,6	23,6						23,6		
				5	Кухня		11,8	11,8		11,8					11,8		
				6	Жилая		18,5	18,5	18,5						18,5		
				7	Жилая		20,3	20,3	20,3						20,3		
				8	Лоджия	4,7*0,5	2,4				2,4				2,4		
				9	Лоджия	2,6*0,5	1,3				1,3				1,3		
					<b>Итого по кв.№50</b>		<b>105,6</b>	<b>101,9</b>	<b>62,4</b>	<b>39,5</b>	<b>3,7</b>				<b>105,6</b>		
				51	Коридор		12,6	12,6		12,6					12,6		
				2	Жилая		21,3	21,3	21,3						21,3		
				3	Кухня		10,3	10,3		10,3					10,3		
				4	Санузел		4,8	4,8		4,8					4,8		
				5	Жилая		16,1	16,1	16,1						16,1		
				6	Санузел		1,8	1,8		1,8					1,8		
				7	Лоджия	4,0*0,5	2,0				2,0				2,0		
					<b>Итого по кв.№51</b>		<b>68,9</b>	<b>66,9</b>	<b>37,4</b>	<b>29,5</b>	<b>2,0</b>				<b>68,9</b>		

ЭКСПЛИКАЦИЯ

к поэтажному плану здания (строения) г.Ростов-на-Дону, Советский район, ул. Зорге, № 11

Дата записи	Литер по плану	Этаж	Номер помещения	Номер комнаты	Назначение помещений	Формула подсчета площади по внутреннему обмеру	жилые					нежилые		Общего пользования	ИТОГО	Высота помещения	Самовольно возведённая или переоборудованная площадь				
							Площадь всех частей помещения	Площадь по внутреннему обмеру в кв. м. , из нее				лоджий, балконов , веранд, террас с коэффициентом	основная					вспомогательная			
								Общая площадь жилого помещения	жилая	Подсобная											
1	2	3	4	5	6	7	8	9	10	11	12	13	14	15	16	17	18				
29.09.2011	А	9	52	1	Коридор		7,4	7,4		7,4					7,4	2,79					
				2	Кухня		12,2	12,2		12,2							12,2				
				3	Жилая		19,8	19,8	19,8								19,8				
				4	Санузел		5,1	5,1		5,1							5,1				
				5	Лоджия	4,7*0,5	2,4			2,4			2,4				2,4				
					<b>Итого по кв.№52</b>		<b>46,9</b>	<b>44,5</b>	<b>19,8</b>	<b>24,7</b>	<b>2,4</b>							<b>46,9</b>			
						53	1	Коридор		9,2	9,2		9,2					9,2			
							2	Санузел		6,0	6,0		6,0					6,0			
							3	Кухня		11,7	11,7		11,7					11,7			
							4	Жилая		22,3	22,3	22,3						22,3			
							5	Лоджия	4,8*0,5	2,4					2,4			2,4			
								<b>Итого по кв.№53</b>		<b>51,6</b>	<b>49,2</b>	<b>22,3</b>	<b>26,9</b>	<b>2,4</b>				<b>51,6</b>			
							54	1	Коридор		7,9	7,9		7,9				7,9			
								2	Кладовая		1,9	1,9		1,9				1,9			
								3	Санузел		6,5	6,5		6,5				6,5			
								4	Кухня		11,3	11,3		11,3				11,3			
								5	Жилая		18,2	18,2	18,2					18,2			
								6	Лоджия	4,7*0,5	2,4				2,4			2,4			
									<b>Итого по кв.№54</b>		<b>48,2</b>	<b>45,8</b>	<b>18,2</b>	<b>27,6</b>	<b>2,4</b>			<b>48,2</b>			
							55	1	Коридор		12,7	12,7		12,7				12,7			
				2	Санузел		1,6	1,6		1,6				1,6							
				3	Санузел		3,5	3,5		3,5				3,5							
				4	Кухня		11,1	11,1		11,1				11,1							
				5	Жилая		24,8	24,8	24,8					24,8							
				6	Жилая		13,5	13,5	13,5					13,5							
				7	Лоджия	4,7*0,5	2,4				2,4			2,4							
					<b>Итого по кв.№55</b>		<b>69,6</b>	<b>67,2</b>	<b>38,3</b>	<b>28,9</b>	<b>2,4</b>			<b>69,6</b>							
			56	1	Коридор		16,2	16,2		16,2				16,2							
				2	Санузел		2,1	2,1		2,1				2,1							
				3	Санузел		4,0	4,0		4,0				4,0							
				4	Жилая		12,1	12,1	12,1					12,1							
				5	Жилая		20,1	20,1	20,1					20,1							
				6	Кухня		10,5	10,5		10,5				10,5							
				7	Жилая		23,6	23,6	23,6					23,6							
				8	Лоджия	6,8*0,5	3,4				3,4			3,4							
				9	Лоджия	4,7*0,5	2,4				2,4			2,4							
					<b>Итого по кв.№56</b>		<b>94,4</b>	<b>88,6</b>	<b>55,8</b>	<b>32,8</b>	<b>5,8</b>			<b>94,4</b>							

ЭКСПЛИКАЦИЯ

к поэтажному плану здания (строения) г.Ростов-на-Дону, Советский район, ул. Зорге, № 11

Дата записи	Лигер по плану	Этаж	Номер помещения	Номер комнаты	Назначение помещений	Формула подсчета площади по внутреннему обмеру	жилые					нежилые		Общего пользования	ИТОГО	Высота помещения	Самостоятельно возведенная или переоборудованная площадь
							Площадь всех частей помещения	Площадь по внутреннему обмеру в кв. м.				основная	вспомогательная				
								Общая площадь жилого помещения	из нее		лоджий, балконов, веранд, террас с коэффициентом						
									жилая	Подсобная							
1	2	3	4	5	6	7	8	9	10	11	12	13	14	15	16	17	18
29.09.2011	А	9		1	Коридор									36,8	36,8	2,79	
				2	Шкаф									0,2	0,2		
				3	Шкаф									0,2	0,2		
				4	Подсобная									4,0	4,0		
				5	Коридор									11,8	11,8		
				6	Коридор									4,5	4,5		
				7	Подсобная									3,1	3,1		
				8	Лестничная клетка									13,7	13,7		
				9	Лоджия	5,0*0,5								2,5	2,5		
				10	Лоджия	3,2*0,5								1,6	1,6		
					<b>Итого по 9 этажу</b>		<b>485,2</b>	<b>464,1</b>	<b>254,2</b>	<b>209,9</b>	<b>21,1</b>			<b>78,4</b>	<b>563,6</b>		
		10	57	1	Коридор		19,5	19,5		19,5				19,5	19,5		
				2	Санузел		1,9	1,9		1,9				1,9	1,9		
				3	Санузел		6,3	6,3		6,3				6,3	6,3		
				4	Жилая		23,6	23,6	23,6					23,6	23,6		
				5	Кухня		11,8	11,8		11,8				11,8	11,8		
				6	Жилая		18,5	18,5	18,5					18,5	18,5		
				7	Жилая		20,3	20,3	20,3					20,3	20,3		
				8	Лоджия	4,7*0,5	2,4				2,4			2,4	2,4		
				9	Лоджия	2,6*0,5	1,3				1,3			1,3	1,3		
					<b>Итого по кв.№57</b>		<b>105,6</b>	<b>101,9</b>	<b>62,4</b>	<b>39,5</b>	<b>3,7</b>				<b>105,6</b>		
			58	1	Коридор		12,6	12,6		12,6				12,6	12,6		
				2	Жилая		21,3	21,3	21,3					21,3	21,3		
				3	Кухня		10,3	10,3		10,3				10,3	10,3		
				4	Санузел		4,8	4,8		4,8				4,8	4,8		
				5	Жилая		16,1	16,1	16,1					16,1	16,1		
				6	Санузел		1,8	1,8		1,8				1,8	1,8		
				7	Лоджия	4,0*0,5	2,0				2,0			2,0	2,0		
					<b>Итого по кв.№58</b>		<b>68,9</b>	<b>66,9</b>	<b>37,4</b>	<b>29,5</b>	<b>2,0</b>				<b>68,9</b>		



ЭКСПЛИКАЦИЯ

к поэтажному плану здания (строения) г.Ростов-на-Дону, Советский район, ул. Зорге, № 11

Дата записи	Литер по плану	Этаж	Номер помещения	Номер комнаты	Назначение помещений	Формула подсчета площади по внутреннему обмеру	жилые					нежилые		Общего пользования	ИТОГО	Высота помещения	Самовольно возведённая или переоборудованная площадь
							Площадь всех частей помещения	Площадь по внутреннему обмеру в кв. м. .				основная	вспомогательная				
								Общая площадь жилого помещения	из нее		лоджий, балконов, веранд, террас с коэффициентом						
			жилая	Полсобная													
29.09.2011	А	10	59	1	Коридор		7,4	7,4		7,4				7,4	2,79		
				2	Кухня		12,2	12,2		12,2				12,2			
				3	Жилая		19,8	19,8	19,8					19,8			
				4	Санузел		5,1	5,1		5,1				5,1			
				5	Лоджия	4,7*0,5	2,4				2,4			2,4			
					<b>Итого по кв.№59</b>		<b>46,9</b>	<b>44,5</b>	<b>19,8</b>	<b>24,7</b>	<b>2,4</b>			<b>46,9</b>			
			60	1	Коридор		9,2	9,2		9,2				9,2			
				2	Санузел		6,0	6,0		6,0				6,0			
				3	Кухня		11,7	11,7		11,7				11,7			
				4	Жилая		22,3	22,3	22,3					22,3			
				5	Лоджия	4,8*0,5	2,4				2,4			2,4			
					<b>Итого по кв.№60</b>		<b>51,6</b>	<b>49,2</b>	<b>22,3</b>	<b>26,9</b>	<b>2,4</b>			<b>51,6</b>			
			61	1	Коридор		7,9	7,9		7,9				7,9			
				2	Кладовая		1,9	1,9		1,9				1,9			
				3	Санузел		6,5	6,5		6,5				6,5			
				4	Кухня		11,3	11,3		11,3				11,3			
				5	Жилая		18,2	18,2	18,2					18,2			
				6	Лоджия	4,7*0,5	2,4				2,4			2,4			
					<b>Итого по кв.№61</b>		<b>48,2</b>	<b>45,8</b>	<b>18,2</b>	<b>27,6</b>	<b>2,4</b>			<b>48,2</b>			
			62	1	Коридор		12,7	12,7		12,7				12,7			
				2	Санузел		1,6	1,6		1,6				1,6			
				3	Санузел		3,5	3,5		3,5				3,5			
				4	Кухня		11,1	11,1		11,1				11,1			
				5	Жилая		24,8	24,8	24,8					24,8			
				6	Жилая		13,5	13,5	13,5					13,5			
				7	Лоджия	4,7*0,5	2,4				2,4			2,4			
					<b>Итого по кв.№62</b>		<b>69,6</b>	<b>67,2</b>	<b>38,3</b>	<b>28,9</b>	<b>2,4</b>			<b>69,6</b>			
			63	1	Коридор		16,2	16,2		16,2				16,2			
				2	Санузел		2,1	2,1		2,1				2,1			
				3	Санузел		4,0	4,0		4,0				4,0			
				4	Жилая		12,1	12,1	12,1					12,1			
				5	Жилая		20,1	20,1	20,1					20,1			
				6	Кухня		10,5	10,5		10,5				10,5			
				7	Жилая		23,6	23,6	23,6					23,6			
				8	Лоджия	6,8*0,5	3,4				3,4			3,4			
				9	Лоджия	4,7*0,5	2,4				2,4			2,4			
					<b>Итого по кв.№63</b>		<b>94,4</b>	<b>88,6</b>	<b>55,8</b>	<b>32,8</b>	<b>5,8</b>			<b>94,4</b>			

ЭКСПЛИКАЦИЯ

к поэтажному плану здания (строения) г.Ростов-на-Дону, Советский район, ул. Зорге, № 11

Дата записи	Литер по плану	Этаж	Номер помещения	Номер комнаты	Назначение помещений	Формула подсчета площади по внутреннему обмеру	жилые					нежилые		Общего пользования	ИТОГО	Высота помещения	Самовольно возведенная или переоборудованная площадь
							Площадь всех частей помещения	Площадь по внутреннему обмеру в кв. м. , из нее			лоджий, балконов , веранд, террас с коэффициентом	основная	вспомогательная				
								Общая площадь жилого помещения	жилая	Подсобная							
1	2	3	4	5	6	7	8	9	10	11	12	13	14	15	16	17	18
29.09.2011	А	10		1	Коридор									36,8	36,8	2,79	
				2	Шкаф									0,2	0,2		
				3	Шкаф									0,2	0,2		
				4	Подсобная									4,0	4,0		
				5	Коридор									11,8	11,8		
				6	Коридор									4,5	4,5		
				7	Подсобная									3,1	3,1		
				8	Лестничная клетка									13,7	13,7		
				9	Лоджия	5,0*0,5								2,5	2,5		
				10	Лоджия	3,2*0,5								1,6	1,6		
					<b>Итого по 10 этажу</b>		<b>485,2</b>	<b>464,1</b>	<b>254,2</b>	<b>209,9</b>	<b>21,1</b>			<b>78,4</b>	<b>563,6</b>		
		11	64	1	Коридор		19,5	19,5		19,5					19,5		
				2	Санузел		1,9	1,9		1,9					1,9		
				3	Санузел		6,3	6,3		6,3					6,3		
				4	Жилая		23,6	23,6	23,6						23,6		
				5	Кухня		11,8	11,8		11,8					11,8		
				6	Жилая		18,5	18,5	18,5						18,5		
				7	Жилая		20,3	20,3	20,3						20,3		
				8	Лоджия	4,7*0,5	2,4				2,4				2,4		
				9	Лоджия	2,6*0,5	1,3				1,3				1,3		
					<b>Итого по кв.№64</b>		<b>105,6</b>	<b>101,9</b>	<b>62,4</b>	<b>39,5</b>	<b>3,7</b>				<b>105,6</b>		
			65	1	Коридор		12,6	12,6		12,6					12,6		
				2	Жилая		21,3	21,3	21,3						21,3		
				3	Кухня		10,3	10,3		10,3					10,3		
				4	Санузел		4,8	4,8		4,8					4,8		
				5	Жилая		16,1	16,1	16,1						16,1		
				6	Санузел		1,8	1,8		1,8					1,8		
				7	Лоджия	4,0*0,5	2,0				2,0				2,0		
					<b>Итого по кв.№65</b>		<b>68,9</b>	<b>66,9</b>	<b>37,4</b>	<b>29,5</b>	<b>2,0</b>				<b>68,9</b>		

ЭКСПЛИКАЦИЯ

к поэтажному плану здания (строения) г.Ростов-на-Дону, Советский район, ул. Зорге, № 11

Дата записи	Литер по плану	Этаж	Номер помещения	Номер комнаты	Назначение помещений	Формула подсчета площади по внутреннему обмеру	жилые					нежилые		Общего пользования	ИТОГО	Высота помещения	Самовольно возведенная или переоборудованная площадь	
							Площадь всех частей помещения	Площадь по внутреннему обмеру в кв. м.				лоджий, балконов, веранд, террас с коэффициентом	основная					вспомогательная
								Общая площадь жилого помещения	из нее									
									жилая	Подсобная								
1	2	3	4	5	6	7	8	9	10	11	12	13	14	15	16	17	18	
29.09.2011	А	11	66	1	Коридор		7,4	7,4		7,4					7,4	2,79		
				2	Кухня		12,2	12,2		12,2					12,2			
				3	Жилая		19,8	19,8	19,8						19,8			
				4	Санузел		5,1	5,1		5,1					5,1			
				5	Лоджия	4,7*0,5	2,4				2,4				2,4			
					<b>Итого по кв.№66</b>		<b>46,9</b>	<b>44,5</b>	<b>19,8</b>	<b>24,7</b>	<b>2,4</b>				<b>46,9</b>			
			67	1	Коридор		9,2	9,2		9,2					9,2			
				2	Санузел		6,0	6,0		6,0					6,0			
				3	Кухня		11,7	11,7		11,7					11,7			
				4	Жилая		22,3	22,3	22,3						22,3			
				5	Лоджия	4,8*0,5	2,4				2,4				2,4			
					<b>Итого по кв.№67</b>		<b>51,6</b>	<b>49,2</b>	<b>22,3</b>	<b>26,9</b>	<b>2,4</b>				<b>51,6</b>			
			68	1	Коридор		7,9	7,9		7,9					7,9			
				2	Кладовая		1,9	1,9		1,9					1,9			
				3	Санузел		6,5	6,5		6,5					6,5			
				4	Кухня		11,3	11,3		11,3					11,3			
				5	Жилая		18,2	18,2	18,2						18,2			
				6	Лоджия	4,7*0,5	2,4				2,4				2,4			
					<b>Итого по кв.№68</b>		<b>48,2</b>	<b>45,8</b>	<b>18,2</b>	<b>27,6</b>	<b>2,4</b>				<b>48,2</b>			
			69	1	Коридор		12,7	12,7		12,7					12,7			
				2	Санузел		1,6	1,6		1,6					1,6			
				3	Санузел		3,5	3,5		3,5					3,5			
				4	Кухня		11,1	11,1		11,1					11,1			
				5	Жилая		24,8	24,8	24,8						24,8			
				6	Жилая		13,5	13,5	13,5						13,5			
				7	Лоджия	4,7*0,5	2,4				2,4				2,4			
					<b>Итого по кв.№69</b>		<b>69,6</b>	<b>67,2</b>	<b>38,3</b>	<b>28,9</b>	<b>2,4</b>				<b>69,6</b>			
			70	1	Коридор		16,2	16,2		16,2					16,2			
				2	Санузел		2,1	2,1		2,1					2,1			
				3	Санузел		4,0	4,0		4,0					4,0			
				4	Жилая		12,1	12,1	12,1						12,1			
				5	Жилая		20,1	20,1	20,1						20,1			
				6	Кухня		10,5	10,5		10,5					10,5			
				7	Жилая		23,6	23,6	23,6						23,6			
				8	Лоджия	6,8*0,5	3,4				3,4				3,4			
				9	Лоджия	4,7*0,5	2,4				2,4				2,4			
					<b>Итого по кв.№70</b>		<b>94,4</b>	<b>88,6</b>	<b>55,8</b>	<b>32,8</b>	<b>5,8</b>				<b>94,4</b>			

ЭКСПЛИКАЦИЯ

к поэтажному плану здания (строения) г.Ростов-на-Дону, Советский район, ул. Зорге, № 11

Дата записи	Литер по плану	Этаж	Номер помещения	Номер комнаты	Назначение помещений	Формула подсчета площади по внутреннему обмеру	жилые					нежилые		Общего пользования	ИТОГО	Высота помещения	Самовольно возведенная или пересоборудованная площадь
							Площадь всех частей помещения	Площадь по внутреннему обмеру в кв. м. ,			лоджий, балконов , веранд, террас с коэффициентом	основная	вспомогательная				
								Общая площадь жилого помещения	жилая	Подсобная							
29.09.2011	А	11		1	Коридор									36,8	36,8	2,79	
				2	Шкаф									0,2	0,2		
				3	Шкаф									0,2	0,2		
				4	Подсобная									4,0	4,0		
				5	Коридор									11,8	11,8		
				6	Коридор									4,5	4,5		
				7	Подсобная									3,1	3,1		
				8	Лестничная клетка									13,7	13,7		
				9	Лоджия	5,0*0,5								2,5	2,5		
				10	Лоджия	3,2*0,5								1,6	1,6		
					<b>Итого по 11 этажу</b>		<b>485,2</b>	<b>464,1</b>	<b>254,2</b>	<b>209,9</b>	<b>21,1</b>			<b>78,4</b>	<b>563,6</b>		
		12		1	Коридор		19,3	19,3		19,3					19,3		
				2	Санузел		1,7	1,7		1,7					1,7		
				3	Санузел		6,3	6,3		6,3					6,3		
				4	Жилая		23,6	23,6	23,6						23,6		
				5	Кухня		11,8	11,8		11,8					11,8		
				6	Жилая		18,5	18,5	18,5						18,5		
				7	Жилая		20,3	20,3	20,3						20,3		
				8	Лоджия	4,7*0,5	2,4				2,4				2,4		
				9	Лоджия	2,6*0,5	1,3				1,3				1,3		
					<b>Итого по кв.№71</b>		<b>105,2</b>	<b>101,5</b>	<b>62,4</b>	<b>39,1</b>	<b>3,7</b>				<b>105,2</b>		
			72	1	Коридор		12,5	12,5		12,5					12,5		
				2	Жилая		21,3	21,3	21,3						21,3		
				3	Кухня		10,1	10,1		10,1					10,1		
				4	Санузел		4,6	4,6		4,6					4,6		
				5	Жилая		16,1	16,1	16,1						16,1		
				6	Санузел		1,6	1,6		1,6					1,6		
				7	Лоджия	4,0*0,5	2,0				2,0				2,0		
					<b>Итого по кв.№72</b>		<b>68,2</b>	<b>66,2</b>	<b>37,4</b>	<b>28,8</b>	<b>2,0</b>				<b>68,2</b>		

ЭКСПЛИКАЦИЯ

к поэтажному плану здания (строения) г.Ростов-на-Дону, Советский район, ул. Зорге, № 11

Дата записи	Литер по плану	Этаж	Номер помещения	Номер комнаты	Назначение помещений	Формула подсчета площади по внутреннему обмеру	жилые					нежилые		Общего пользования	ИТОГО	Высота помещения	Самовольно возведенная или перестроенная площадь
							Площадь всех частей помещения	Площадь по внутреннему обмеру в кв. м. ,				основная	вспомогательная				
								Общая площадь жилого помещения	из нее		лоджий, балконов, веранд, террас с коэффициентом						
1	2	3	4	5	6	7	8	9	10	11		12	13	14	15	16	17
29.09.2011	А	12	73	1	Коридор		7,4	7,4		7,4					7,4	2,79	
				2	Кухня		12,2	12,2		12,2					12,2		
				3	Жилая		19,8	19,8	19,8						19,8		
				4	Санузел		4,9	4,9		4,9					4,9		
				5	Лоджия	4,7*0,5	2,4				2,4				2,4		
					<b>Итого по кв.№73</b>		<b>46,7</b>	<b>44,3</b>	<b>19,8</b>	<b>24,5</b>	<b>2,4</b>				<b>46,7</b>		
			74	1	Коридор		8,9	8,9		8,9					8,9		
				2	Санузел		5,9	5,9		5,9					5,9		
				3	Кухня		11,7	11,7		11,7					11,7		
				4	Жилая		22,3	22,3	22,3						22,3		
				5	Лоджия	4,8*0,5	2,4				2,4				2,4		
					<b>Итого по кв.№74</b>		<b>51,2</b>	<b>48,8</b>	<b>22,3</b>	<b>26,5</b>	<b>2,4</b>				<b>51,2</b>		
			75	1	Коридор		7,7	7,7		7,7					7,7		
				2	Кладовая		0,8	0,8		0,8					0,8		
				3	Санузел		6,0	6,0		6,0					6,0		
				4	Кухня		11,3	11,3		11,3					11,3		
				5	Жилая		18,2	18,2	18,2						18,2		
				6	Лоджия	4,7*0,5	2,4				2,4				2,4		
					<b>Итого по кв.№75</b>		<b>46,4</b>	<b>44,0</b>	<b>18,2</b>	<b>25,8</b>	<b>2,4</b>				<b>46,4</b>		
			76	1	Коридор		12,5	12,5		12,5					12,5		
				2	Санузел		1,5	1,5		1,5					1,5		
				3	Санузел		3,5	3,5		3,5					3,5		
				4	Кухня		11,1	11,1		11,1					11,1		
				5	Жилая		24,8	24,8	24,8						24,8		
				6	Жилая		13,5	13,5	13,5						13,5		
				7	Лоджия	4,7*0,5	2,4				2,4				2,4		
					<b>Итого по кв.№76</b>		<b>69,3</b>	<b>66,9</b>	<b>38,3</b>	<b>28,6</b>	<b>2,4</b>				<b>69,3</b>		
			77	1	Коридор		15,6	15,6		15,6					15,6		
				2	Санузел		2,1	2,1		2,1					2,1		
				3	Санузел		4,0	4,0		4,0					4,0		
				4	Жилая		12,1	12,1	12,1						12,1		
				5	Жилая		20,1	20,1	20,1						20,1		
				6	Кухня		10,5	10,5		10,5					10,5		
				7	Жилая		23,6	23,6	23,6						23,6		
				8	Лоджия	6,8*0,5	3,4				3,4				3,4		
				9	Лоджия	4,7*0,5	2,4				2,4				2,4		
					<b>Итого по кв.№77</b>		<b>93,8</b>	<b>88,0</b>	<b>55,8</b>	<b>32,2</b>	<b>5,8</b>				<b>93,8</b>		

ЭКСПЛИКАЦИЯ

к поэтажному плану здания (строения) г.Ростов-на-Дону, Советский район, ул. Зорге, № 11

Дата записи	Литер по плану	Этаж	Номер помещения	Номер комнаты	Назначение помещений	Формула подсчета площади по внутреннему обмеру	жилые					нежилые		Общего пользования	ИТОГО	Высота помещения	Самовольно возведенная или переоборудованная площадь
							Площадь всех частей помещения	Площадь по внутреннему обмеру в кв. м., из нее				основная	вспомогательная				
								Общая площадь жилого помещения	жилая	Подсобная	лоджий, балконов, веранд, террас с коэффициентом						
1	2	3	4	5	6	7	8	9	10	11	12	13	14	15	16	17	18
29.09.2011	А	12		1	Коридор									36,6	36,6	2,79	
				2	Шкаф									0,2	0,2		
				3	Шкаф									0,2	0,2		
				4	Подсобная									4,0	4,0		
				5	Коридор									11,8	11,8		
				6	Коридор									4,5	4,5		
				7	Подсобная									3,1	3,1		
				8	Лестничная клетка									13,7	13,7		
				9	Лоджия	5,0*0,5								2,5	2,5		
				10	Лоджия	3,2*0,5								1,6	1,6		
					<b>Итого по 12 этажу</b>		<b>480,8</b>	<b>459,7</b>	<b>254,2</b>	<b>205,5</b>	<b>21,1</b>			<b>78,2</b>	<b>559,0</b>		
		13	78	1	Коридор		19,3	19,3	19,3						19,3		
				2	Санузел		1,7	1,7	1,7						1,7		
				3	Санузел		6,3	6,3	6,3						6,3		
				4	Жилая		23,6	23,6	23,6						23,6		
				5	Кухня		11,8	11,8	11,8						11,8		
				6	Жилая		18,5	18,5	18,5						18,5		
				7	Жилая		20,3	20,3	20,3						20,3		
				8	Лоджия	4,7*0,5	2,4				2,4				2,4		
				9	Лоджия	2,6*0,5	1,3				1,3				1,3		
					<b>Итого по кв.№78</b>		<b>105,2</b>	<b>101,5</b>	<b>62,4</b>	<b>39,1</b>	<b>3,7</b>				<b>105,2</b>		
			79	1	Коридор		12,5	12,5	12,5						12,5		
				2	Жилая		21,3	21,3	21,3						21,3		
				3	Кухня		10,1	10,1	10,1						10,1		
				4	Санузел		4,6	4,6	4,6						4,6		
				5	Жилая		16,1	16,1	16,1						16,1		
				6	Санузел		1,6	1,6	1,6						1,6		
				7	Лоджия	4,0*0,5	2,0				2,0				2,0		
					<b>Итого по кв.№79</b>		<b>68,2</b>	<b>66,2</b>	<b>37,4</b>	<b>28,8</b>	<b>2,0</b>				<b>68,2</b>		

ЭКСПЛИКАЦИЯ

к поэтажному плану здания (строения) г.Ростов-на-Дону, Советский район, ул. Зорге, №11

Дата записи	Литер по плану	Этаж	Номер помещения	Номер комнаты	Назначение помещений	Формула подсчета площади по внутреннему обмеру	жилые					нежилые		Общего пользования	ИТОГО	Высота помещения	Самовольно возведенная или переоборудованная площадь
							Площадь всех частей помещения	Площадь по внутреннему обмеру в кв. м. .				основная	вспомогательная				
								Общая площадь жилого помещения	из нее		лоджий, балконов, веранд, террас с коэффициентом						
									жилая	Подсобная							
1	2	3	4	5	6	7	8	9	10	11	12	13	14	15	16	17	18
29.09.2011	А	13	80	1	Коридор		7,4	7,4		7,4					7,4	2,79	
				2	Кухня		12,2	12,2		12,2					12,2		
				3	Жилая		19,8	19,8	19,8						19,8		
				4	Санузел		4,9	4,9		4,9					4,9		
				5	Лоджия	4,7*0,5	2,4				2,4				2,4		
					<b>Итого по кв.№80</b>		<b>46,7</b>	<b>44,3</b>	<b>19,8</b>	<b>24,5</b>	<b>2,4</b>				<b>46,7</b>		
			81	1	Коридор		8,9	8,9		8,9					8,9		
				2	Санузел		5,9	5,9		5,9					5,9		
				3	Кухня		11,7	11,7		11,7					11,7		
				4	Жилая		22,3	22,3	22,3						22,3		
				5	Лоджия	4,8*0,5	2,4				2,4				2,4		
					<b>Итого по кв.№81</b>		<b>51,2</b>	<b>48,8</b>	<b>22,3</b>	<b>26,5</b>	<b>2,4</b>				<b>51,2</b>		
			82	1	Коридор		7,7	7,7		7,7					7,7		
				2	Кладовая		0,8	0,8		0,8					0,8		
				3	Санузел		6,0	6,0		6,0					6,0		
				4	Кухня		11,3	11,3		11,3					11,3		
				5	Жилая		18,2	18,2	18,2						18,2		
				6	Лоджия	4,7*0,5	2,4				2,4				2,4		
					<b>Итого по кв.№82</b>		<b>46,4</b>	<b>44,0</b>	<b>18,2</b>	<b>25,8</b>	<b>2,4</b>				<b>46,4</b>		
			83	1	Коридор		12,5	12,5		12,5					12,5		
				2	Санузел		1,5	1,5		1,5					1,5		
				3	Санузел		3,5	3,5		3,5					3,5		
				4	Кухня		11,1	11,1		11,1					11,1		
				5	Жилая		24,8	24,8	24,8						24,8		
				6	Жилая		13,5	13,5	13,5						13,5		
				7	Лоджия	4,7*0,5	2,4				2,4				2,4		
					<b>Итого по кв.№83</b>		<b>69,3</b>	<b>66,9</b>	<b>38,3</b>	<b>28,6</b>	<b>2,4</b>				<b>69,3</b>		
			84	1	Коридор		15,6	15,6		15,6					15,6		
				2	Санузел		2,1	2,1		2,1					2,1		
				3	Санузел		4,0	4,0		4,0					4,0		
				4	Жилая		12,1	12,1	12,1						12,1		
				5	Жилая		20,1	20,1	20,1						20,1		
				6	Кухня		10,5	10,5		10,5					10,5		
				7	Жилая		23,6	23,6	23,6						23,6		
				8	Лоджия	6,8*0,5	3,4				3,4				3,4		
				9	Лоджия	4,7*0,5	2,4				2,4				2,4		
					<b>Итого по кв.№84</b>		<b>93,8</b>	<b>88,0</b>	<b>55,8</b>	<b>32,2</b>	<b>5,8</b>				<b>93,8</b>		

ЭКСПЛИКАЦИЯ

к поэтажному плану здания (строения) г.Ростов-на-Дону, Советский район, ул. Зорге, № 11

Дата записи	Литер по плану	Этаж	Номер помещения	Номер комнаты	Назначение помещений	Формула подсчета площади по внутреннему обмеру	жилые					нежилые		Общего пользования	ИТОГО	Высота помещения	Самовольно возведенная или переоборудованная площадь	
							Площадь всех частей помещения	Общая площадь жилого помещения	Площадь по внутреннему обмеру в кв. м., из нее		лоджий, балконов, веранд, террас с коэффициентом	основная	вспомогательная					
									жилая	Подсобная								
1	2	3	4	5	6	7	8	9	10	11	12	13	14	15	16	17	18	
29.09.2011	А	13		1	Коридор									36,6	36,6	2,79		
				2	Шкаф										0,2			0,2
				3	Шкаф										0,2			0,2
				4	Подсобная										4,0			4,0
				5	Коридор										11,8			11,8
				6	Коридор										4,5			4,5
				7	Подсобная										3,1			3,1
				8	Лестничная клетка										13,7			13,7
				9	Лоджия	5,0*0,5									2,5			2,5
				10	Лоджия	3,2*0,5									1,6			1,6
					<b>Итого по 13 этажу</b>		<b>480,8</b>	<b>459,7</b>	<b>254,2</b>	<b>205,5</b>	<b>21,1</b>		<b>78,2</b>	<b>559,0</b>				
		14	85	1	Коридор		19,3	19,3		19,3				19,3				
				2	Санузел		1,7	1,7		1,7					1,7			
				3	Санузел		6,3	6,3		6,3					6,3			
				4	Жилая		23,6	23,6	23,6						23,6			
				5	Кухня		11,8	11,8		11,8					11,8			
				6	Жилая		18,5	18,5	18,5						18,5			
				7	Жилая		20,3	20,3	20,3						20,3			
				8	Лоджия	4,7*0,5	2,4						2,4		2,4			
				9	Лоджия	2,6*0,5	1,3						1,3		1,3			
					<b>Итого по кв.№85</b>		<b>105,2</b>	<b>101,5</b>	<b>62,4</b>	<b>39,1</b>	<b>3,7</b>			<b>105,2</b>				
			86	1	Коридор		12,5	12,5		12,5				12,5				
		2		Жилая		21,3	21,3	21,3						21,3				
		3		Кухня		10,1	10,1		10,1					10,1				
		4		Санузел		4,6	4,6		4,6					4,6				
		5		Жилая		16,1	16,1	16,1						16,1				
		6		Санузел		1,6	1,6		1,6					1,6				
		7		Лоджия	4,0*0,5	2,0						2,0		2,0				
					<b>Итого по кв.№86</b>		<b>68,2</b>	<b>66,2</b>	<b>37,4</b>	<b>28,8</b>	<b>2,0</b>			<b>68,2</b>				



ЭКСПЛИКАЦИЯ

к поэтажному плану здания (строения) г.Ростов-на-Дону, Советский район, ул. Зорге, № 11

Дата записи	Литер по плану	Этаж	Номер помещения	Номер комнаты	Назначение помещений	Формула подсчета площади по внутреннему обмеру	жилые					нежилые		Общего пользования	ИТОГО	Высота помещения	Самовольно возведенная или переоборудованная площадь
							Площадь всех частей помещения	Площадь по внутреннему обмеру в кв. м. .			лоджий, балконов, веранд, террас с коэффициентом	основная	вспомогательная				
								Общая площадь жилого помещения	жилая	Подсобная							
29.09.2011	А	14	87	1	Коридор		7,4	7,4		7,4					7,4	2,79	
				2	Кухня		12,2	12,2		12,2					12,2		
				3	Жилая		19,8	19,8	19,8						19,8		
				4	Санузел		4,9	4,9		4,9					4,9		
				5	Лоджия	4,7*0,5	2,4				2,4				2,4		
					<b>Итого по кв.№87</b>		<b>46,7</b>	<b>44,3</b>	<b>19,8</b>	<b>24,5</b>	<b>2,4</b>				<b>46,7</b>		
			88	1	Коридор		8,9	8,9		8,9					8,9		
				2	Санузел		5,9	5,9		5,9					5,9		
				3	Кухня		11,7	11,7		11,7					11,7		
				4	Жилая		22,3	22,3	22,3						22,3		
				5	Лоджия	4,8*0,5	2,4				2,4				2,4		
					<b>Итого по кв.№88</b>		<b>51,2</b>	<b>48,8</b>	<b>22,3</b>	<b>26,5</b>	<b>2,4</b>				<b>51,2</b>		
			89	1	Коридор		7,7	7,7		7,7					7,7		
				2	Кладовая		0,8	0,8		0,8					0,8		
				3	Санузел		6,0	6,0		6,0					6,0		
				4	Кухня		11,3	11,3		11,3					11,3		
				5	Жилая		18,2	18,2	18,2						18,2		
				6	Лоджия	4,7*0,5	2,4				2,4				2,4		
					<b>Итого по кв.№89</b>		<b>46,4</b>	<b>44,0</b>	<b>18,2</b>	<b>25,8</b>	<b>2,4</b>				<b>46,4</b>		
			90	1	Коридор		12,5	12,5		12,5					12,5		
				2	Санузел		1,5	1,5		1,5					1,5		
				3	Санузел		3,5	3,5		3,5					3,5		
				4	Кухня		11,1	11,1		11,1					11,1		
				5	Жилая		24,8	24,8	24,8						24,8		
				6	Жилая		13,5	13,5	13,5						13,5		
				7	Лоджия	4,7*0,5	2,4				2,4				2,4		
					<b>Итого по кв.№90</b>		<b>69,3</b>	<b>66,9</b>	<b>38,3</b>	<b>28,6</b>	<b>2,4</b>				<b>69,3</b>		
			91	1	Коридор		15,6	15,6		15,6					15,6		
				2	Санузел		2,1	2,1		2,1					2,1		
				3	Санузел		4,0	4,0		4,0					4,0		
				4	Жилая		12,1	12,1	12,1						12,1		
				5	Жилая		20,1	20,1	20,1						20,1		
				6	Кухня		10,5	10,5		10,5					10,5		
				7	Жилая		23,6	23,6	23,6						23,6		
				8	Лоджия	6,8*0,5	3,4				3,4				3,4		
				9	Лоджия	4,7*0,5	2,4				2,4				2,4		
					<b>Итого по кв.№91</b>		<b>93,8</b>	<b>88,0</b>	<b>55,8</b>	<b>32,2</b>	<b>5,8</b>				<b>93,8</b>		

ЭКСПЛИКАЦИЯ

к поэтажному плану здания (строения) г.Ростов-на-Дону, Советский район, ул. Зорге, № 11

Дата записи	Литер по плану	Этаж	Номер помещения	Номер комнаты	Назначение помещений	Формула подсчета площади по внутреннему обмеру	жилые					нежилые		Общего пользования	ИТОГО	Высота помещения	Самовольно возведенная или переоборудованная площадь
							Площадь всех частей помещения	Общая площадь жилого помещения	из нее		лоджий, балконов, веранд, террас с коэффициентом	основная	вспомогательная				
									жилая	Подсобная							
1	2	3	4	5	6	7	8	9	10	11	12	13	14	15	16	17	18
29.09.2011	А	14		1	Коридор									36,6	36,6	2,79	
				2	Шкаф									0,2	0,2		
				3	Шкаф									0,2	0,2		
				4	Подсобная									4,0	4,0		
				5	Коридор									11,8	11,8		
				6	Коридор									4,5	4,5		
				7	Подсобная									3,1	3,1		
				8	Лестничная клетка									13,7	13,7		
				9	Лоджия	5,0*0,5								2,5	2,5		
				10	Лоджия	3,2*0,5								1,6	1,6		
					<b>Итого по 14 этажу</b>		<b>480,8</b>	<b>459,7</b>	<b>254,2</b>	<b>205,5</b>	<b>21,1</b>			<b>78,2</b>	<b>559,0</b>		
		15		1	Коридор		19,3	19,3		19,3				19,3			
				2	Санузел		1,7	1,7		1,7				1,7			
				3	Санузел		6,3	6,3		6,3				6,3			
				4	Жилая		23,6	23,6	23,6					23,6			
				5	Кухня		11,8	11,8		11,8				11,8			
				6	Жилая		18,5	18,5	18,5					18,5			
				7	Жилая		20,3	20,3	20,3					20,3			
				8	Лоджия	4,7*0,5	2,4				2,4			2,4			
				9	Лоджия	2,6*0,5	1,3				1,3			1,3			
					<b>Итого по кв.№92</b>		<b>105,2</b>	<b>101,5</b>	<b>62,4</b>	<b>39,1</b>	<b>3,7</b>				<b>105,2</b>		
			93	1	Коридор		12,5	12,5		12,5				12,5			
				2	Жилая		21,3	21,3	21,3					21,3			
				3	Кухня		10,1	10,1		10,1				10,1			
				4	Санузел		4,6	4,6		4,6				4,6			
				5	Жилая		16,1	16,1	16,1					16,1			
				6	Санузел		1,6	1,6		1,6				1,6			
				7	Лоджия	4,0*0,5	2,0				2,0			2,0			
					<b>Итого по кв.№93</b>		<b>68,2</b>	<b>66,2</b>	<b>37,4</b>	<b>28,8</b>	<b>2,0</b>				<b>68,2</b>		

ЭКСПЛИКАЦИЯ

к поэтажному плану здания (строения) г.Ростов-на-Дону, Советский район, ул. Зорге, № 11

Дата записи	Литер по плану	Этаж	Номер помещения	Номер комнаты	Назначение помещений	Формула подсчета площади по внутреннему обмеру	жилые					нежилые		Общего пользования	ИТОГО	Высота помещения	Самовольно возведенная или переоборудованная площадь			
							Площадь всех частей помещения	Площадь по внутреннему обмеру в кв. м. ,				основная	вспомогательная							
								Общая площадь жилого помещения	из нее		лоджий, балконов, веранд, террас с коэффициентом									
8	9	10	11	12	13	14	15		16	17		18								
29.09.2011	А	15	94	1	Коридор		7,4	7,4		7,4					7,4	2,79				
				2	Кухня		12,2	12,2		12,2							12,2			
				3	Жилая		19,8	19,8	19,8								19,8			
				4	Санузел		4,9	4,9		4,9							4,9			
				5	Лоджия	4,7*0,5	2,4				2,4						2,4			
				<b>Итого по кв.№94</b>							<b>46,7</b>	<b>44,3</b>	<b>19,8</b>	<b>24,5</b>	<b>2,4</b>				<b>46,7</b>	
				95	1	Коридор		8,9	8,9		8,9							8,9		
				2	Санузел		5,9	5,9		5,9								5,9		
				3	Кухня		11,7	11,7		11,7								11,7		
4	Жилая		22,3	22,3	22,3								22,3							
5	Лоджия	4,8*0,5	2,4						2,4				2,4							
<b>Итого по кв.№95</b>							<b>51,2</b>	<b>48,8</b>	<b>22,3</b>	<b>26,5</b>	<b>2,4</b>			<b>51,2</b>						
96	1	Коридор		7,7	7,7		7,7							7,7						
2	Кладовая		0,8	0,8		0,8			0,8				0,8							
3	Санузел		6,0	6,0		6,0			6,0				6,0							
4	Кухня		11,3	11,3		11,3			11,3				11,3							
5	Жилая		18,2	18,2	18,2								18,2							
6	Лоджия	4,7*0,5	2,4						2,4				2,4							
<b>Итого по кв.№96</b>							<b>46,4</b>	<b>44,0</b>	<b>18,2</b>	<b>25,8</b>	<b>2,4</b>			<b>46,4</b>						
97	1	Коридор		12,5	12,5		12,5							12,5						
2	Санузел		1,5	1,5		1,5			1,5				1,5							
3	Санузел		3,5	3,5		3,5			3,5				3,5							
4	Кухня		11,1	11,1		11,1			11,1				11,1							
5	Жилая		24,8	24,8	24,8								24,8							
6	Жилая		13,5	13,5	13,5								13,5							
7	Лоджия	4,7*0,5	2,4							2,4			2,4							
<b>Итого по кв.№97</b>							<b>69,3</b>	<b>66,9</b>	<b>38,3</b>	<b>28,6</b>	<b>2,4</b>			<b>69,3</b>						
98	1	Коридор		15,6	15,6		15,6			15,6				15,6						
2	Санузел		2,1	2,1		2,1			2,1				2,1							
3	Санузел		4,0	4,0		4,0			4,0				4,0							
4	Жилая		12,1	12,1	12,1								12,1							
5	Жилая		20,1	20,1	20,1								20,1							
6	Кухня		10,5	10,5		10,5			10,5				10,5							
7	Жилая		23,6	23,6	23,6								23,6							
8	Лоджия	6,8*0,5	3,4							3,4			3,4							
9	Лоджия	4,7*0,5	2,4							2,4			2,4							
<b>Итого по кв.№98</b>							<b>93,8</b>	<b>88,0</b>	<b>55,8</b>	<b>32,2</b>	<b>5,8</b>			<b>93,8</b>						

ЭКСПЛИКАЦИЯ

к поэтажному плану здания (строения) г.Ростов-на-Дону, Советский район, ул. Зорге, № 11

Дата записи	Литер по плану	Этаж	Номер помещения	Номер комнаты	Назначение помещений	Формула подсчета площади по внутреннему обмеру	жилые					нежилые		Общего пользования	ИТОГО	Высота помещения	Самостоятельно возведенная или переоборудованная площадь
							Площадь всех частей помещения	Площадь по внутреннему обмеру в кв. м. ,				основная	вспомогательная				
								Общая площадь жилого помещения	из нее		лоджий, балконов, веранд, террас с коэффициентом						
			жилая	Подсобная													
29.09.2011	А	15		1	Коридор									36,6	36,6	2,79	
				2	Шкаф									0,2	0,2		
				3	Шкаф									0,2	0,2		
				4	Подсобная									4,0	4,0		
				5	Коридор									11,8	11,8		
				6	Коридор									4,5	4,5		
				7	Подсобная									3,1	3,1		
				8	Лестничная клетка									13,7	13,7		
				9	Лоджия	5,0*0,5								2,5	2,5		
				10	Лоджия	3,2*0,5								1,6	1,6		
					<b>Итого по 15 этажу</b>		<b>480,8</b>	<b>459,7</b>	<b>254,2</b>	<b>205,5</b>	<b>21,1</b>			<b>78,2</b>	<b>559,0</b>		
		16	99	1	Коридор		19,3	19,3		19,3					19,3		
				2	Санузел		1,7	1,7		1,7					1,7		
				3	Санузел		6,3	6,3		6,3					6,3		
				4	Жилая		23,6	23,6	23,6						23,6		
				5	Кухня		11,8	11,8		11,8					11,8		
				6	Жилая		18,5	18,5	18,5						18,5		
				7	Жилая		20,3	20,3	20,3						20,3		
				8	Лоджия	4,7*0,5	2,4				2,4				2,4		
				9	Лоджия	2,6*0,5	1,3				1,3				1,3		
					<b>Итого по кв.№99</b>		<b>105,2</b>	<b>101,5</b>	<b>62,4</b>	<b>39,1</b>	<b>3,7</b>				<b>105,2</b>		
			100	1	Коридор		12,5	12,5		12,5					12,5		
				2	Жилая		21,3	21,3	21,3						21,3		
				3	Кухня		10,1	10,1		10,1					10,1		
				4	Санузел		4,6	4,6		4,6					4,6		
				5	Жилая		16,1	16,1	16,1						16,1		
				6	Санузел		1,6	1,6		1,6					1,6		
				7	Лоджия	4,0*0,5	2,0				2,0				2,0		
					<b>Итого по кв.№100</b>		<b>68,2</b>	<b>66,2</b>	<b>37,4</b>	<b>28,8</b>	<b>2,0</b>				<b>68,2</b>		

ЭКСПЛИКАЦИЯ

к поэтажному плану здания (строения) г.Ростов-на-Дону, Советский район, ул. Зорге, № 11

Дата записи	Литер по плану	Этаж	Номер помещения	Номер комнаты	Назначение помещений	Формула подсчета площади по внутреннему обмеру	жилые					нежилые		Общего пользования	ИТОГО	Высота помещения	Самовольно возведённая или переоборудованная площадь				
							Площадь всех частей помещения	Площадь по внутреннему обмеру в кв. м. ,				лоджий, балконов, веранд, террас с коэффициентом	основная					вспомогательная			
								Общая площадь жилого помещения	из нес		Подсобная										
1	2	3	4	5	6	7	8	9	10	11	12	13	14	15	16	17	18				
29.09.2011	А	16	101	1	Коридор		7,4	7,4		7,4					7,4	2,79					
				2	Кухня		12,2	12,2		12,2							12,2				
				3	Жилая		19,8	19,8	19,8								19,8				
				4	Санузел		4,9	4,9		4,9							4,9				
				5	Лоджия	4,7*0,5	2,4			2,4			2,4				2,4				
					<b>Итого по кв.№101</b>			<b>46,7</b>	<b>44,3</b>	<b>19,8</b>	<b>24,5</b>	<b>2,4</b>						<b>46,7</b>			
							102	1	Коридор		8,9	8,9		8,9				8,9			
								2	Санузел		5,9	5,9		5,9				5,9			
								3	Кухня		11,7	11,7		11,7				11,7			
								4	Жилая		22,3	22,3	22,3					22,3			
								5	Лоджия	4,8*0,5	2,4				2,4			2,4			
									<b>Итого по кв.№102</b>		<b>51,2</b>	<b>48,8</b>	<b>22,3</b>	<b>26,5</b>	<b>2,4</b>			<b>51,2</b>			
								103	1	Коридор		7,7	7,7	7,7				7,7			
									2	Кладовая		0,8	0,8	0,8				0,8			
									3	Санузел		6,0	6,0	6,0				6,0			
									4	Кухня		11,3	11,3	11,3				11,3			
									5	Жилая		18,2	18,2	18,2				18,2			
									6	Лоджия	4,7*0,5	2,4			2,4			2,4			
									<b>Итого по кв.№103</b>		<b>46,4</b>	<b>44,0</b>	<b>18,2</b>	<b>25,8</b>	<b>2,4</b>			<b>46,4</b>			
								104	1	Коридор		12,5	12,5	12,5				12,5			
					2	Санузел		1,5	1,5	1,5				1,5							
					3	Санузел		3,5	3,5	3,5				3,5							
					4	Кухня		11,1	11,1	11,1				11,1							
					5	Жилая		24,8	24,8	24,8				24,8							
					6	Жилая		13,5	13,5	13,5				13,5							
					7	Лоджия	4,7*0,5	2,4			2,4			2,4							
					<b>Итого по кв.№104</b>		<b>69,3</b>	<b>66,9</b>	<b>38,3</b>	<b>28,6</b>	<b>2,4</b>			<b>69,3</b>							
				105	1	Коридор		15,6	15,6	15,6				15,6							
					2	Санузел		2,1	2,1	2,1				2,1							
					3	Санузел		4,0	4,0	4,0				4,0							
					4	Жилая		12,1	12,1	12,1				12,1							
					5	Жилая		20,1	20,1	20,1				20,1							
					6	Кухня		10,5	10,5	10,5				10,5							
					7	Жилая		23,6	23,6	23,6				23,6							
					8	Лоджия	6,8*0,5	3,4			3,4			3,4							
					9	Лоджия	4,7*0,5	2,4			2,4			2,4							
					<b>Итого по кв.№105</b>		<b>93,8</b>	<b>88,0</b>	<b>55,8</b>	<b>32,2</b>	<b>5,8</b>			<b>93,8</b>							

ЭКСПЛИКАЦИЯ

к поэтажному плану здания (строения) г.Ростов-на-Дону, Советский район, ул. Зорге, № 11

Дата записи	Литер по плану	Этаж	Номер помещения	Номер комнаты	Назначение помещений	Формула подсчета площади по внутреннему обмеру	жилые					нежилые		Общего пользования	Итого		
							Площадь всех частей помещения	Площадь по внутреннему обмеру в кв. м.				основная	вспомогательная				
								Общая площадь жилого помещения	из нее		лоджий, балконов, веранд, террас с коэффициентом						
	жилая	Подсобная															
29.09.2011	А	16		1	Коридор									36,6	36,6	17	11
				2	Шкаф									0,2	0,2		
				3	Шкаф									0,2	0,2		
				4	Подсобная									4,0	4,0		
				5	Коридор									11,8	11,8		
				6	Коридор									4,5	4,5		
				7	Подсобная									3,1	3,1		
				8	Лестничная клетка									13,7	13,7		
				9	Лоджия	5,0*0,5								2,5	2,5		
				10	Лоджия	3,2*0,5								1,6	1,6		
					<b>Итого по 16 этажу</b>		<b>480,8</b>	<b>459,7</b>	<b>254,2</b>	<b>205,5</b>	<b>21,1</b>			<b>78,2</b>	<b>559,0</b>		
		17	106	1	Коридор		19,3	19,3		19,3				19,3	19,3		
				2	Санузел		1,7	1,7		1,7				1,7	1,7		
				3	Санузел		6,3	6,3		6,3				6,3	6,3		
				4	Жилая		23,6	23,6	23,6					23,6	23,6		
				5	Кухня		11,8	11,8		11,8				11,8	11,8		
				6	Жилая		18,5	18,5	18,5					18,5	18,5		
				7	Жилая		20,3	20,3	20,3					20,3	20,3		
				8	Лоджия	4,7*0,5	2,4				2,4			2,4	2,4		
				9	Лоджия	2,6*0,5	1,3				1,3			1,3	1,3		
					<b>Итого по кв.№106</b>		<b>105,2</b>	<b>101,5</b>	<b>62,4</b>	<b>39,1</b>	<b>3,7</b>			<b>105,2</b>	<b>105,2</b>		
				107	1	Коридор		12,5	12,5	12,5				12,5	12,5		
				2	Жилая		21,3	21,3	21,3					21,3	21,3		
				3	Кухня		10,1	10,1		10,1				10,1	10,1		
				4	Санузел		4,6	4,6		4,6				4,6	4,6		
				5	Жилая		16,1	16,1	16,1					16,1	16,1		
				6	Санузел		1,6	1,6		1,6				1,6	1,6		
				7	Лоджия	4,0*0,5	2,0				2,0			2,0	2,0		
					<b>Итого по кв.№107</b>		<b>68,2</b>	<b>66,2</b>	<b>37,4</b>	<b>28,8</b>	<b>2,0</b>			<b>68,2</b>	<b>68,2</b>		

ЭКСПЛИКАЦИЯ

к поэтажному плану здания (строения) г. Ростов-на-Дону, Советский район, ул. Зорге, № 11

Дата записи	Литер по плану	Этаж	Номер помещения	Номер комнаты	Назначение помещений	Формула подсчета площади по внутреннему обмеру	жилые					нежилые		Общего пользования	ИТОГО	Высота помещения	Самовольно возведенная или переоборудованная площадь
							Площадь всех частей помещения	Площадь по внутреннему обмеру в кв. м.				основная	вспомогательная				
								Общая площадь жилого помещения	из нее		лоджий, балконов, веранд, террас с коэффициентом						
			жилая	Подсобная													
29.09.2011	А	17	108	1	Коридор		7,4	7,4		7,4					7,4		
				2	Кухня		12,2	12,2		12,2					12,2		
				3	Жилая		19,8	19,8	19,8						19,8		
				4	Санузел		4,9	4,9		4,9					4,9		
				5	Лоджия	4,7*0,5	2,4				2,4				2,4		
					<b>Итого по кв.№108</b>		<b>46,7</b>	<b>44,3</b>	<b>19,8</b>	<b>24,5</b>	<b>2,4</b>				<b>46,7</b>		
			109	1	Коридор		8,9	8,9		8,9					8,9		
				2	Санузел		5,9	5,9		5,9					5,9		
				3	Кухня		11,7	11,7		11,7					11,7		
				4	Жилая		22,3	22,3	22,3						22,3		
				5	Лоджия	4,8*0,5	2,4				2,4				2,4		
					<b>Итого по кв.№109</b>		<b>51,2</b>	<b>48,8</b>	<b>22,3</b>	<b>26,5</b>	<b>2,4</b>				<b>51,2</b>		
			110	1	Коридор		7,7	7,7		7,7					7,7		
				2	Кладовая		0,8	0,8		0,8					0,8		
				3	Санузел		6,0	6,0		6,0					6,0		
				4	Кухня		11,3	11,3		11,3					11,3		
				5	Жилая		18,2	18,2	18,2						18,2		
				6	Лоджия	4,7*0,5	2,4				2,4				2,4		
					<b>Итого по кв.№110</b>		<b>46,4</b>	<b>44,0</b>	<b>18,2</b>	<b>25,8</b>	<b>2,4</b>				<b>46,4</b>		
			111	1	Коридор		12,5	12,5		12,5					12,5		
				2	Санузел		1,5	1,5		1,5					1,5		
				3	Санузел		3,5	3,5		3,5					3,5		
				4	Кухня		11,1	11,1		11,1					11,1		
				5	Жилая		24,8	24,8	24,8						24,8		
				6	Жилая		13,5	13,5	13,5						13,5		
				7	Лоджия	4,7*0,5	2,4				2,4				2,4		
					<b>Итого по кв.№111</b>		<b>69,3</b>	<b>66,9</b>	<b>38,3</b>	<b>28,6</b>	<b>2,4</b>				<b>69,3</b>		
			112	1	Коридор		15,6	15,6		15,6					15,6		
				2	Санузел		2,1	2,1		2,1					2,1		
				3	Санузел		4,0	4,0		4,0					4,0		
				4	Жилая		12,1	12,1	12,1						12,1		
				5	Жилая		20,1	20,1	20,1						20,1		
				6	Кухня		10,5	10,5		10,5					10,5		
				7	Жилая		23,6	23,6	23,6						23,6		
				8	Лоджия	6,8*0,5	3,4				3,4				3,4		
				9	Лоджия	4,7*0,5	2,4				2,4				2,4		
					<b>Итого по кв.№112</b>		<b>93,8</b>	<b>88,0</b>	<b>55,8</b>	<b>32,2</b>	<b>5,8</b>				<b>93,8</b>		

ЭКСПЛИКАЦИЯ

к поэтажному плану здания (строения) г.Ростов-на-Дону, Советский район, ул. Зорге, № 11

Дата записи	Литер по плану	Этаж	Номер помещения	Номер комнаты	Назначение помещений	Формула подсчета площади по внутреннему обмеру	жилые					нежилые		Общего пользования	ИТОГО	Высота помещения	Самовольно возведённая или переоборудованная площадь
							Площадь всех частей помещения	Общая площадь жилого помещения	из нее		лоджий, балконов, веранд, террас с коэффициентом	основная	вспомогательная				
									жилая	Подсобная							
1	2	3	4	5	6	7	8	9	10	11	12	13	14	15	16	17	18
29.09.2011	А	17		1	Коридор									36,6	36,6	2,79	
				2	Шкаф									0,2	0,2		
				3	Шкаф									0,2	0,2		
				4	Подсобная									4,0	4,0		
				5	Коридор									11,8	11,8		
				6	Коридор									4,5	4,5		
				7	Подсобная									3,1	3,1		
				8	Лестничная клетка									13,7	13,7		
				9	Лоджия	5,0*0,5								2,5	2,5		
				10	Лоджия	3,2*0,5								1,6	1,6		
					<b>Итого по 17 этажу</b>		<b>480,8</b>	<b>459,7</b>	<b>254,2</b>	<b>205,5</b>	<b>21,1</b>			<b>78,2</b>	<b>559,0</b>		
		тех.этаж		1	Лестничная клетка									13,8	13,8	2,19	
				2	Коридор									18,4	18,4		
				3	Тех. помещение									3,3	3,3		
				4	Венткамера									14,6	14,6		
				5	Венткамера									23,9	23,9		
				6	Тех. помещение									247,9	247,9		
				7	Венткамера									20,6	20,6		
				8	Тех. помещение									256,2	256,2		
				9	Лоджия	8,5*0,5								4,3	4,3		
					<b>Итого по тех. этажу</b>									<b>603,0</b>	<b>603,0</b>		
	н/А	мезонин		1	Лестничная клетка									16,1	16,1	3,00	
				2	Коридор									8,0	8,0		
				3	Машинное отделение									32,2	32,2		
					<b>Итого по мезонину</b>									<b>56,3</b>	<b>56,3</b>		
					<b>Всего по литеру А</b>		<b>7738,2</b>	<b>7400,6</b>	<b>4062,7</b>	<b>3337,9</b>	<b>337,6</b>	<b>772,1</b>	<b>227,2</b>	<b>2283,4</b>	<b>11020,9</b>		

ИСПОЛНИЛ



КУЗНЕЦОВА С.Е.

ПРОВЕРИЛ

БЕЗРОДНОВА В.В.